

BEBAUUNGSPLAN
AREAL EHEMALIGES KANTONSSPITAL
ARTHERSTRASSE

1:500
VOM STADT RAT ZUR VEREINBARUNG ERGÄNZEND AM 26. MÄRZ 2014
VOM KANTON SALEM BERATEND VORGEHT AM 04. DEZEMBER 2014
GGP-VORLAGE NR 2303 VOM SALEMER VEREINBARUNG AM 04. NOVEMBER 2014
1. PUBLIKATION IM AMTBLATT 1. ÖFFENTLICHE ANLAGE AUF DEM BAUGEMEINSAMKEIT
NR. 1594 1594 1594
2. PUBLIKATION IM AMTBLATT 1. ÖFFENTLICHE ANLAGE AUF DEM BAUGEMEINSAMKEIT
NR. 1594 1594 1594
3. PUBLIKATION IM AMTBLATT 1. ÖFFENTLICHE ANLAGE AUF DEM BAUGEMEINSAMKEIT
NR. 1594 1594 1594
VON BEWAUNGSPRÄSIDENT AB

LEGENDE

INHALT DES BESCHLUSSES

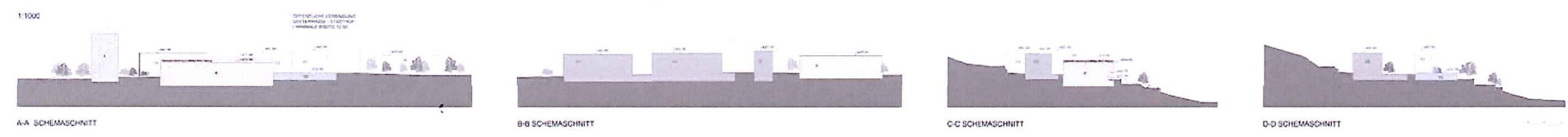
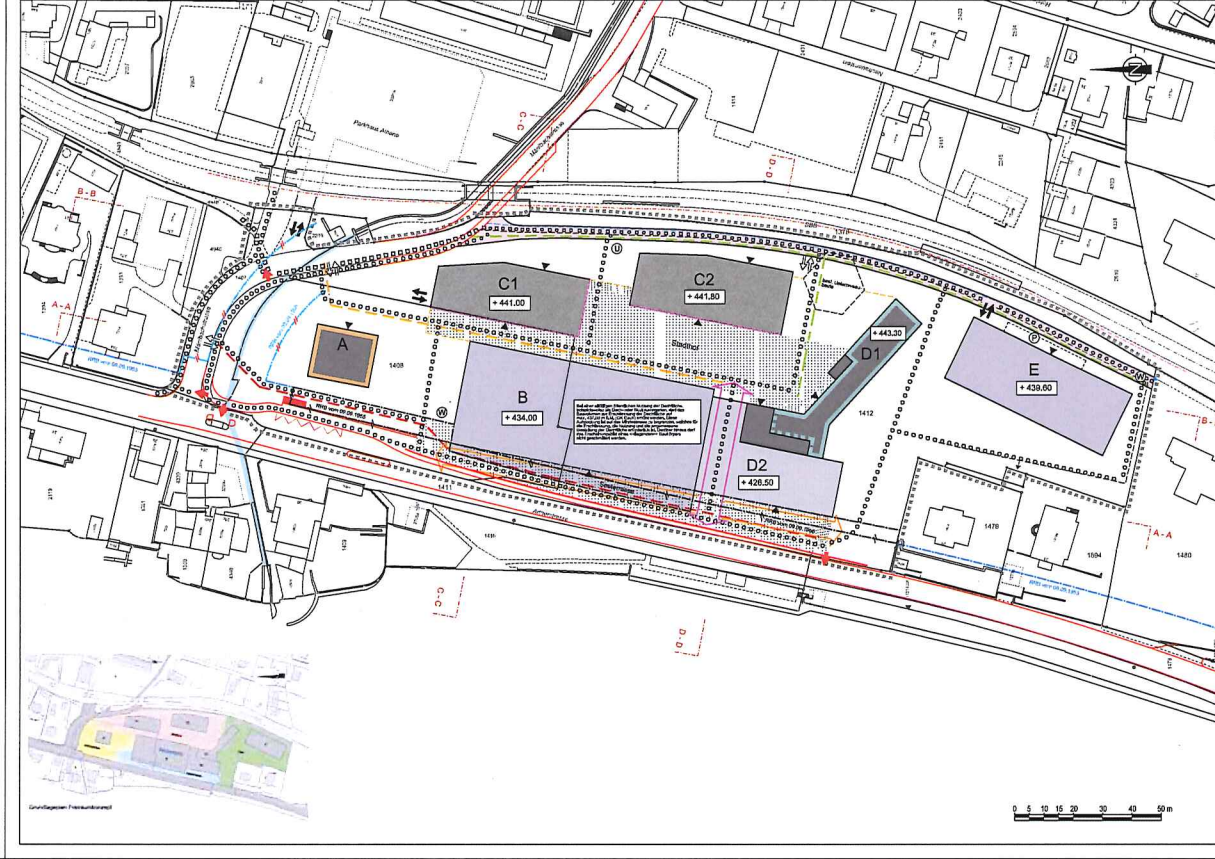
Symbol	Bedeutung
A	Bauwerk A: 1200qm, 12.5m bis 12.7m
B	Bauwerk B: 1200qm, 12.5m bis 12.7m
C1	Bauwerk C1: 1200qm, 12.5m bis 12.7m
C2	Bauwerk C2: 1200qm, 12.5m bis 12.7m
D1	Bauwerk D1: 1200qm, 12.5m bis 12.7m
D2	Bauwerk D2: 1200qm, 12.5m bis 12.7m
E	Bauwerk E: 1200qm, 12.5m bis 12.7m
Doppelstrich	Doppelstrich
Doppelstrich	Doppelstrich
Doppelstrich	Doppelstrich
Doppelstrich	Doppelstrich

LEGENDE

Symbol	Bedeutung
[Symbol]	Anhaltelinie, Lage schematisch
[Symbol]	Ein- und Ausfahrt, Trasse, Lage schematisch
[Symbol]	Oberfläche, Position, Lage schematisch
[Symbol]	Denkmalzone, Lage schematisch
[Symbol]	Frostfreiherstellung, Lage schematisch
[Symbol]	Beschriebliche Bauelemente
[Symbol]	Richtwertige Einbaulösung, Lage schematisch
[Symbol]	Minimale Oberfläche, Lage schematisch
[Symbol]	Minimale Oberfläche, Lage schematisch
[Symbol]	Frostfreiherstellung, Lage schematisch
[Symbol]	Anhaltelinie, Trasse, Lage schematisch
[Symbol]	Anhaltelinie, Trasse, Lage schematisch
[Symbol]	Feuerung und alle, Lage schematisch
[Symbol]	Informationspunkt für Hauswärme, Lage schematisch
[Symbol]	Versickerung, Lage schematisch
[Symbol]	Max. Gebäuhöhe, mÜNN

INFORMATIONEN

Symbol	Bedeutung
[Symbol]	Gemeinhafte Bauteile
[Symbol]	Gemeinhafte Bauteile
[Symbol]	Haus Bauteile
[Symbol]	Haus Bauteile
[Symbol]	Aufbauhinweis Bauteile
[Symbol]	Flächenhaft zusammenhängende
[Symbol]	Mischnutzgebiet
[Symbol]	Denkmalschutz
[Symbol]	Unterschiedliche Bauelemente
[Symbol]	Spezialanforderungen
[Symbol]	Denkmalzone
[Symbol]	Schöneberger Denkmalzone



- Besonderheiten**
G2325 Beilage 6
- 1. Die Bauelemente sind dem öffentlichen Interesse dienlich.
 - 2. Die Bauelemente sind dem öffentlichen Interesse dienlich.
 - 3. Die Bauelemente sind dem öffentlichen Interesse dienlich.
 - 4. Die Bauelemente sind dem öffentlichen Interesse dienlich.
 - 5. Die Bauelemente sind dem öffentlichen Interesse dienlich.
 - 6. Die Bauelemente sind dem öffentlichen Interesse dienlich.
 - 7. Die Bauelemente sind dem öffentlichen Interesse dienlich.
 - 8. Die Bauelemente sind dem öffentlichen Interesse dienlich.
 - 9. Die Bauelemente sind dem öffentlichen Interesse dienlich.
 - 10. Die Bauelemente sind dem öffentlichen Interesse dienlich.
 - 11. Die Bauelemente sind dem öffentlichen Interesse dienlich.
 - 12. Die Bauelemente sind dem öffentlichen Interesse dienlich.
 - 13. Die Bauelemente sind dem öffentlichen Interesse dienlich.
 - 14. Die Bauelemente sind dem öffentlichen Interesse dienlich.
 - 15. Die Bauelemente sind dem öffentlichen Interesse dienlich.
 - 16. Die Bauelemente sind dem öffentlichen Interesse dienlich.
 - 17. Die Bauelemente sind dem öffentlichen Interesse dienlich.
 - 18. Die Bauelemente sind dem öffentlichen Interesse dienlich.
 - 19. Die Bauelemente sind dem öffentlichen Interesse dienlich.
 - 20. Die Bauelemente sind dem öffentlichen Interesse dienlich.
 - 21. Die Bauelemente sind dem öffentlichen Interesse dienlich.
 - 22. Die Bauelemente sind dem öffentlichen Interesse dienlich.
 - 23. Die Bauelemente sind dem öffentlichen Interesse dienlich.
 - 24. Die Bauelemente sind dem öffentlichen Interesse dienlich.
 - 25. Die Bauelemente sind dem öffentlichen Interesse dienlich.
 - 26. Die Bauelemente sind dem öffentlichen Interesse dienlich.
 - 27. Die Bauelemente sind dem öffentlichen Interesse dienlich.
 - 28. Die Bauelemente sind dem öffentlichen Interesse dienlich.
 - 29. Die Bauelemente sind dem öffentlichen Interesse dienlich.
 - 30. Die Bauelemente sind dem öffentlichen Interesse dienlich.
 - 31. Die Bauelemente sind dem öffentlichen Interesse dienlich.
 - 32. Die Bauelemente sind dem öffentlichen Interesse dienlich.
 - 33. Die Bauelemente sind dem öffentlichen Interesse dienlich.
 - 34. Die Bauelemente sind dem öffentlichen Interesse dienlich.
 - 35. Die Bauelemente sind dem öffentlichen Interesse dienlich.
 - 36. Die Bauelemente sind dem öffentlichen Interesse dienlich.
 - 37. Die Bauelemente sind dem öffentlichen Interesse dienlich.
 - 38. Die Bauelemente sind dem öffentlichen Interesse dienlich.
 - 39. Die Bauelemente sind dem öffentlichen Interesse dienlich.
 - 40. Die Bauelemente sind dem öffentlichen Interesse dienlich.
 - 41. Die Bauelemente sind dem öffentlichen Interesse dienlich.
 - 42. Die Bauelemente sind dem öffentlichen Interesse dienlich.
 - 43. Die Bauelemente sind dem öffentlichen Interesse dienlich.
 - 44. Die Bauelemente sind dem öffentlichen Interesse dienlich.
- Ver- und Entsorgung**
- 1. Die Bauelemente sind dem öffentlichen Interesse dienlich.
 - 2. Die Bauelemente sind dem öffentlichen Interesse dienlich.
 - 3. Die Bauelemente sind dem öffentlichen Interesse dienlich.
 - 4. Die Bauelemente sind dem öffentlichen Interesse dienlich.
- Allgemeine Bestimmungen**
- 1. Die Bauelemente sind dem öffentlichen Interesse dienlich.
 - 2. Die Bauelemente sind dem öffentlichen Interesse dienlich.
 - 3. Die Bauelemente sind dem öffentlichen Interesse dienlich.
 - 4. Die Bauelemente sind dem öffentlichen Interesse dienlich.
 - 5. Die Bauelemente sind dem öffentlichen Interesse dienlich.