

# KANTONSSCHULE ZUG

LÜSSIWEG 24 6302 ZUG

Broschüre - Kantonsrat Vorlage Dreifachportulak

## Situation

Pl. Nr. 456/170

Mst. 1:500

Datum 25.08.2014

Vb. OM / FHO

Form. 84.1156.4

VERBODEN TOEGANG VOOR ALLE ANDERE

VERBODEN TOEGANG VOOR ALLE ANDERE

VERBODEN TOEGANG VOOR ALLE ANDERE

VERBODEN TOEGANG VOOR ALLE ANDERE

VERBODEN TOEGANG VOOR ALLE ANDERE

VERBODEN TOEGANG VOOR ALLE ANDERE

VERBODEN TOEGANG VOOR ALLE ANDERE

VERBODEN TOEGANG VOOR ALLE ANDERE

VERBODEN TOEGANG VOOR ALLE ANDERE

VERBODEN TOEGANG VOOR ALLE ANDERE

VERBODEN TOEGANG VOOR ALLE ANDERE

VERBODEN TOEGANG VOOR ALLE ANDERE

VERBODEN TOEGANG VOOR ALLE ANDERE

VERBODEN TOEGANG VOOR ALLE ANDERE

VERBODEN TOEGANG VOOR ALLE ANDERE

VERBODEN TOEGANG VOOR ALLE ANDERE

VERBODEN TOEGANG VOOR ALLE ANDERE

VERBODEN TOEGANG VOOR ALLE ANDERE

VERBODEN TOEGANG VOOR ALLE ANDERE

VERBODEN TOEGANG VOOR ALLE ANDERE

VERBODEN TOEGANG VOOR ALLE ANDERE

VERBODEN TOEGANG VOOR ALLE ANDERE

VERBODEN TOEGANG VOOR ALLE ANDERE

VERBODEN TOEGANG VOOR ALLE ANDERE

VERBODEN TOEGANG VOOR ALLE ANDERE

VERBODEN TOEGANG VOOR ALLE ANDERE

VERBODEN TOEGANG VOOR ALLE ANDERE

VERBODEN TOEGANG VOOR ALLE ANDERE

VERBODEN TOEGANG VOOR ALLE ANDERE

VERBODEN TOEGANG VOOR ALLE ANDERE

VERBODEN TOEGANG VOOR ALLE ANDERE

VERBODEN TOEGANG VOOR ALLE ANDERE

VERBODEN TOEGANG VOOR ALLE ANDERE

VERBODEN TOEGANG VOOR ALLE ANDERE

VERBODEN TOEGANG VOOR ALLE ANDERE

VERBODEN TOEGANG VOOR ALLE ANDERE

VERBODEN TOEGANG VOOR ALLE ANDERE

VERBODEN TOEGANG VOOR ALLE ANDERE

VERBODEN TOEGANG VOOR ALLE ANDERE

VERBODEN TOEGANG VOOR ALLE ANDERE

VERBODEN TOEGANG VOOR ALLE ANDERE

VERBODEN TOEGANG VOOR ALLE ANDERE

VERBODEN TOEGANG VOOR ALLE ANDERE

VERBODEN TOEGANG VOOR ALLE ANDERE

VERBODEN TOEGANG VOOR ALLE ANDERE

VERBODEN TOEGANG VOOR ALLE ANDERE

VERBODEN TOEGANG VOOR ALLE ANDERE

VERBODEN TOEGANG VOOR ALLE ANDERE

VERBODEN TOEGANG VOOR ALLE ANDERE

VERBODEN TOEGANG VOOR ALLE ANDERE

VERBODEN TOEGANG VOOR ALLE ANDERE

VERBODEN TOEGANG VOOR ALLE ANDERE

VERBODEN TOEGANG VOOR ALLE ANDERE

VERBODEN TOEGANG VOOR ALLE ANDERE

VERBODEN TOEGANG VOOR ALLE ANDERE

VERBODEN TOEGANG VOOR ALLE ANDERE

VERBODEN TOEGANG VOOR ALLE ANDERE

VERBODEN TOEGANG VOOR ALLE ANDERE

VERBODEN TOEGANG VOOR ALLE ANDERE

VERBODEN TOEGANG VOOR ALLE ANDERE

VERBODEN TOEGANG VOOR ALLE ANDERE

VERBODEN TOEGANG VOOR ALLE ANDERE

VERBODEN TOEGANG VOOR ALLE ANDERE

VERBODEN TOEGANG VOOR ALLE ANDERE

VERBODEN TOEGANG VOOR ALLE ANDERE

VERBODEN TOEGANG VOOR ALLE ANDERE

VERBODEN TOEGANG VOOR ALLE ANDERE

VERBODEN TOEGANG VOOR ALLE ANDERE

VERBODEN TOEGANG VOOR ALLE ANDERE

VERBODEN TOEGANG VOOR ALLE ANDERE

VERBODEN TOEGANG VOOR ALLE ANDERE

VERBODEN TOEGANG VOOR ALLE ANDERE

VERBODEN TOEGANG VOOR ALLE ANDERE

VERBODEN TOEGANG VOOR ALLE ANDERE

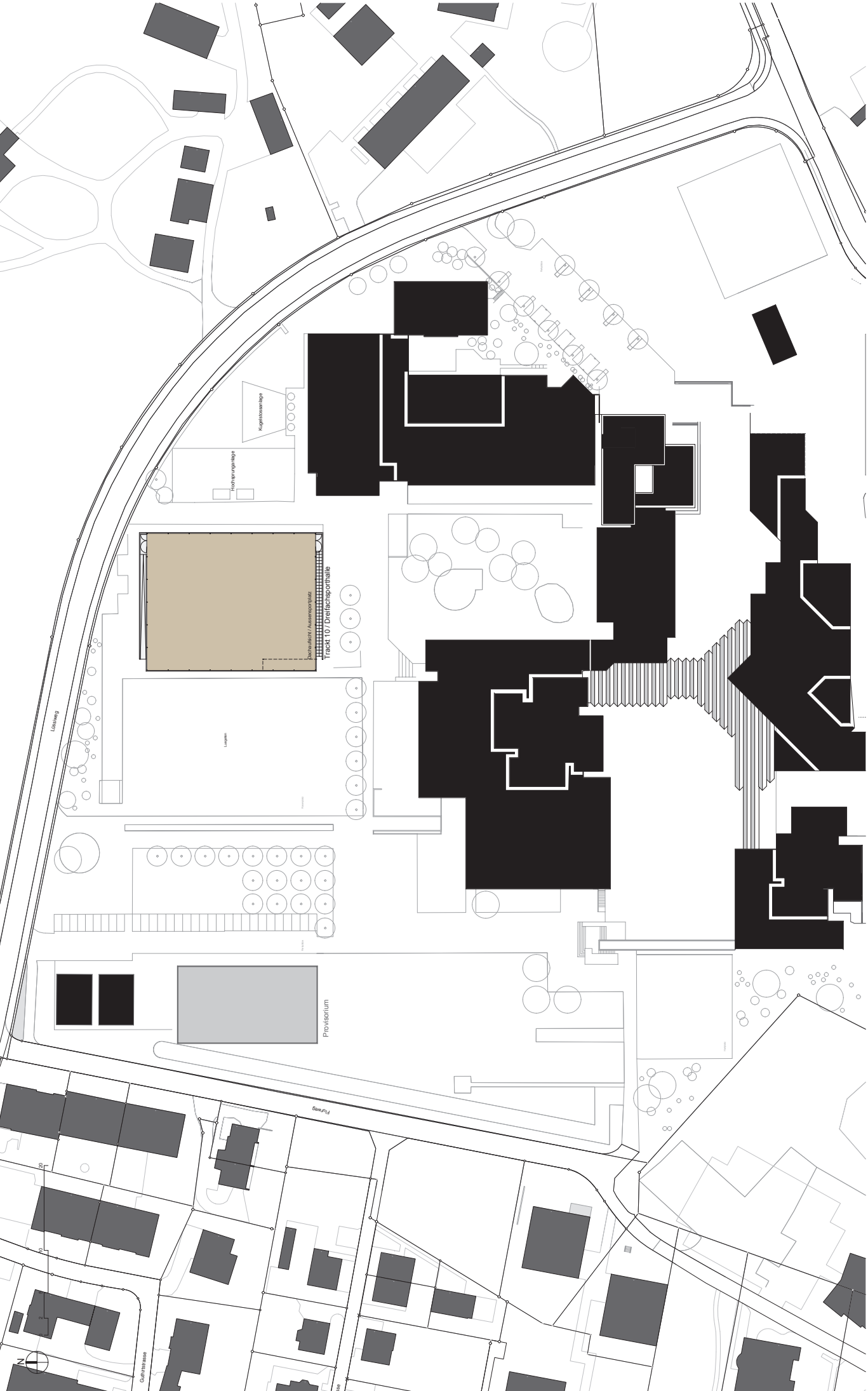
VERBODEN TOEGANG VOOR ALLE ANDERE

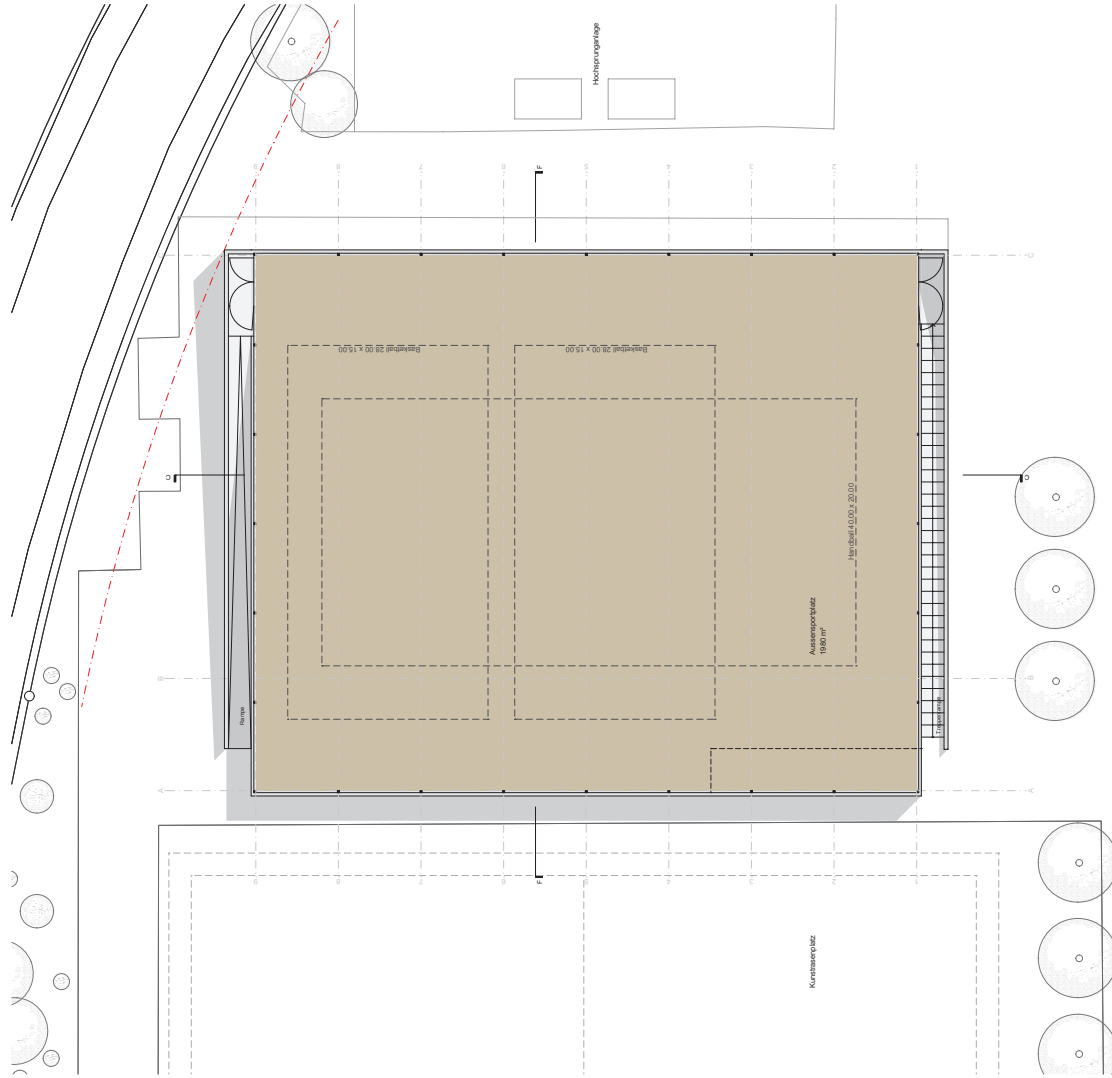
VERBODEN TOEGANG VOOR ALLE ANDERE

VERBODEN TOEGANG VOOR ALLE ANDERE

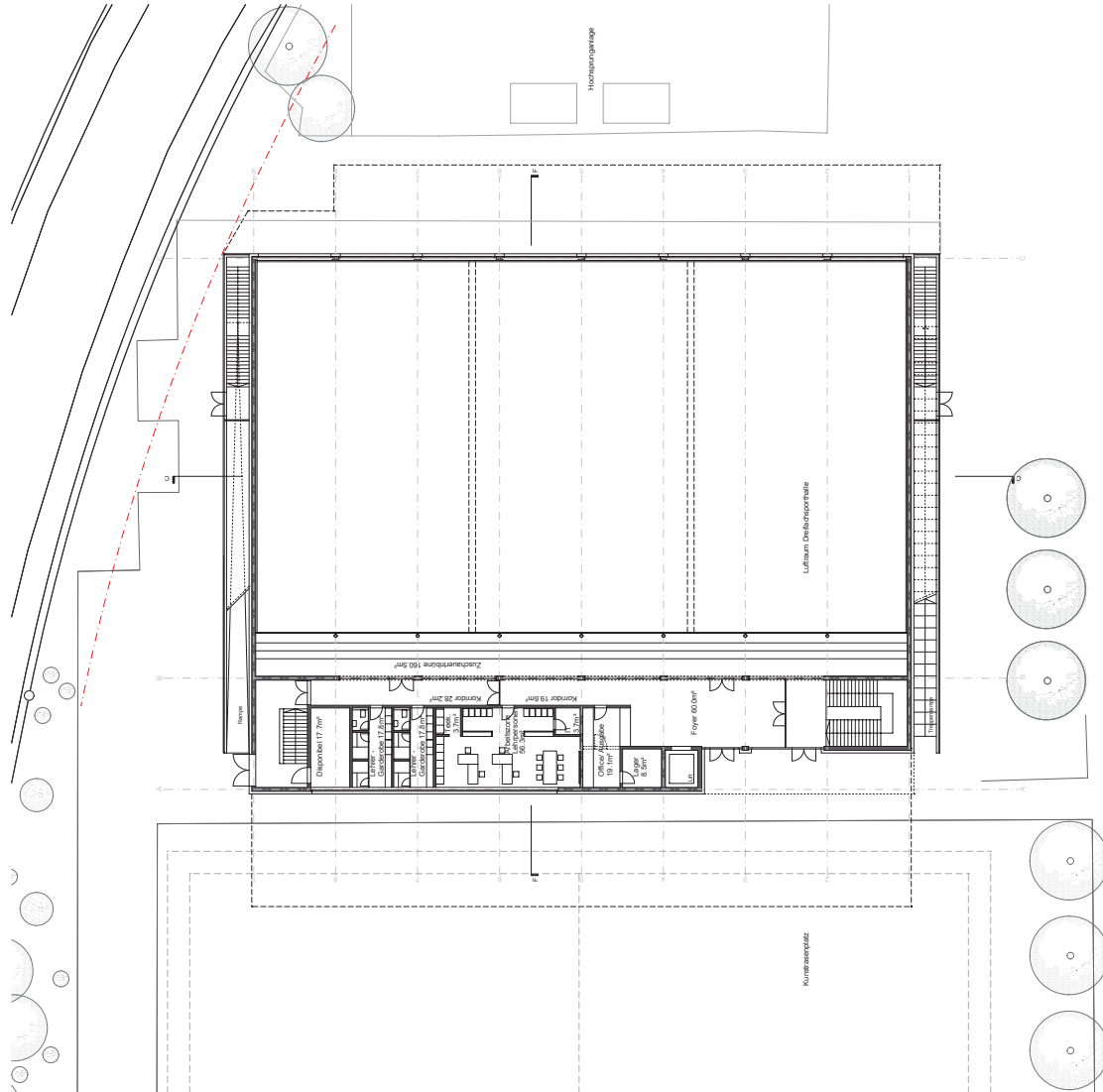
VERBODEN TOEGANG VOOR ALLE ANDERE

VERBODEN TOEGANG VOOR ALLE ANDERE

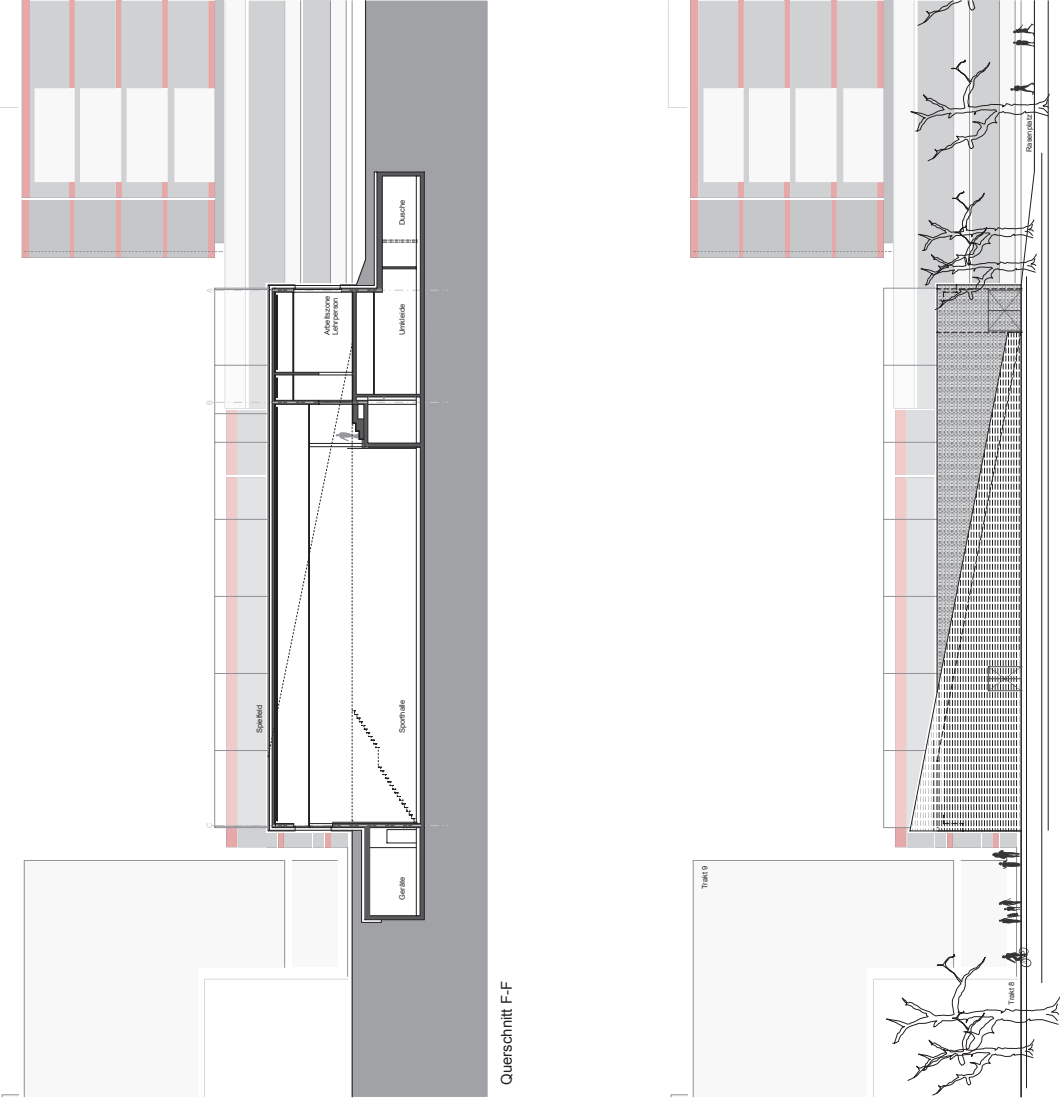
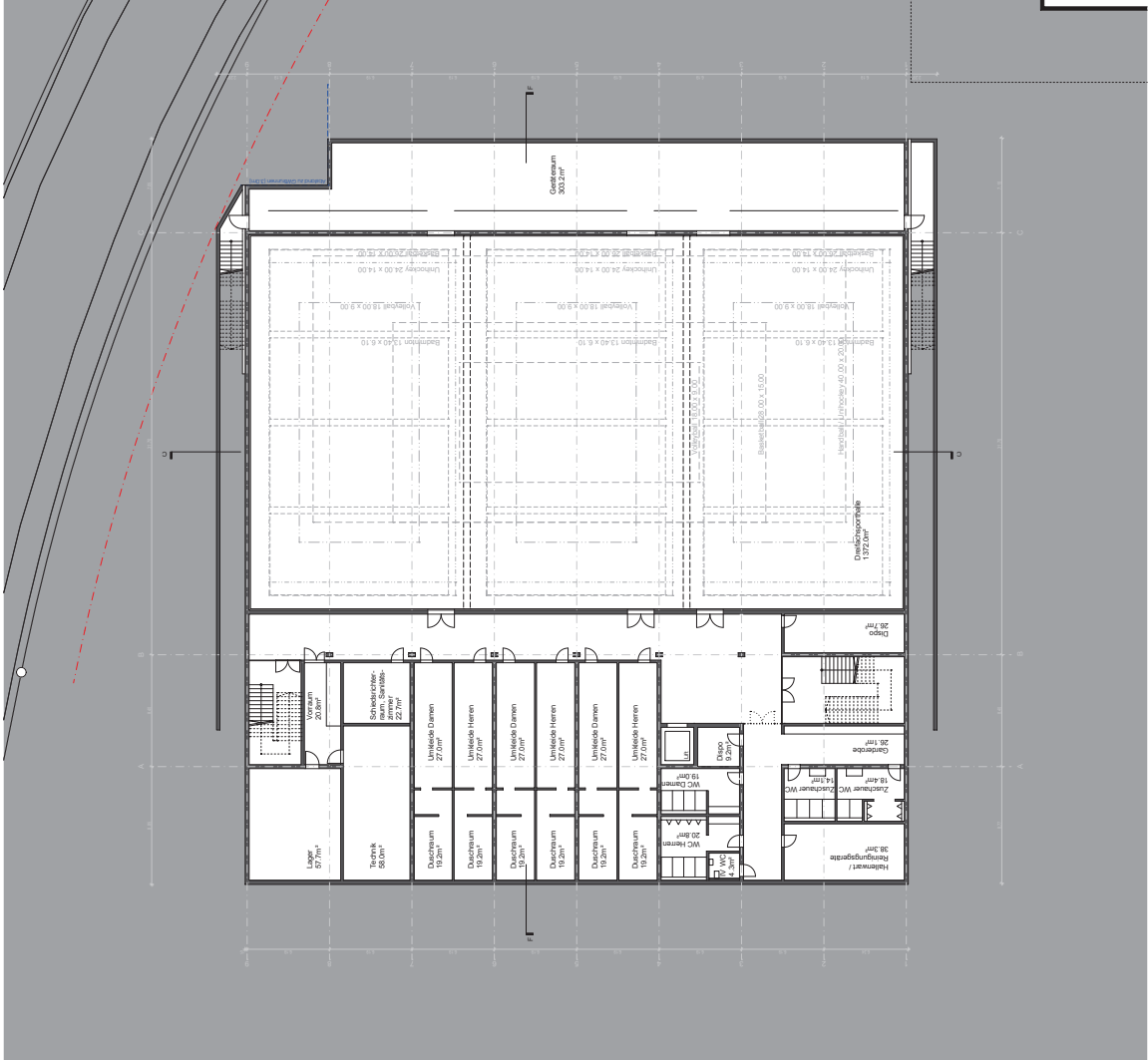
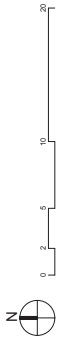




Dachaufsicht (Niveau EG)



Grundriss Erdgeschoss (Niveau 1.UG)



Querschnitt F-F

Grundriss Untergeschoss (Niveau 2.UG)

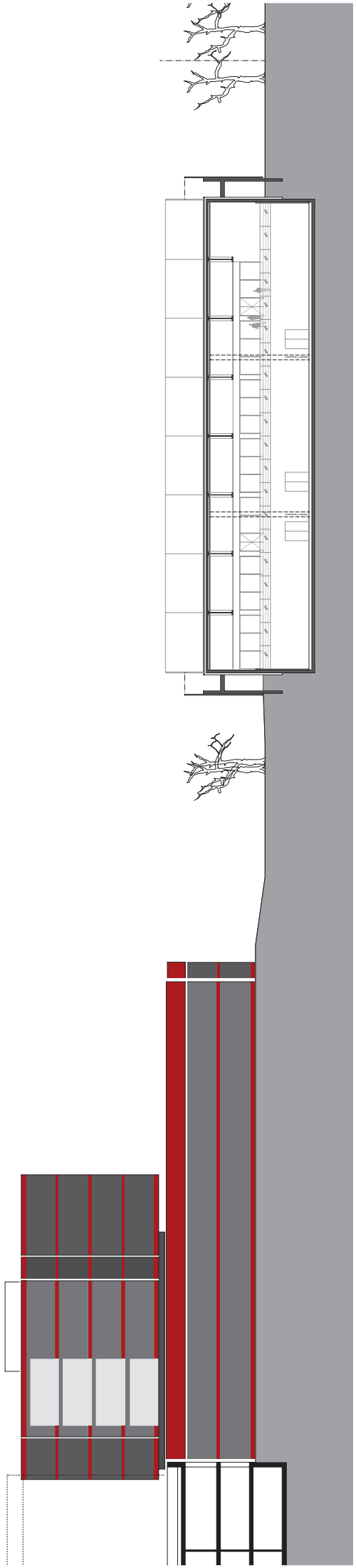
Ansicht Nord

**KANTONSSCHULE ZUG** Pl. Nr. 456/173  
 Brechtüre - Kantonsrat Vorlage Dreifachspornhülle  
 LÜSSNIEWEG 24 6302 ZUG  
 Met. 1:200

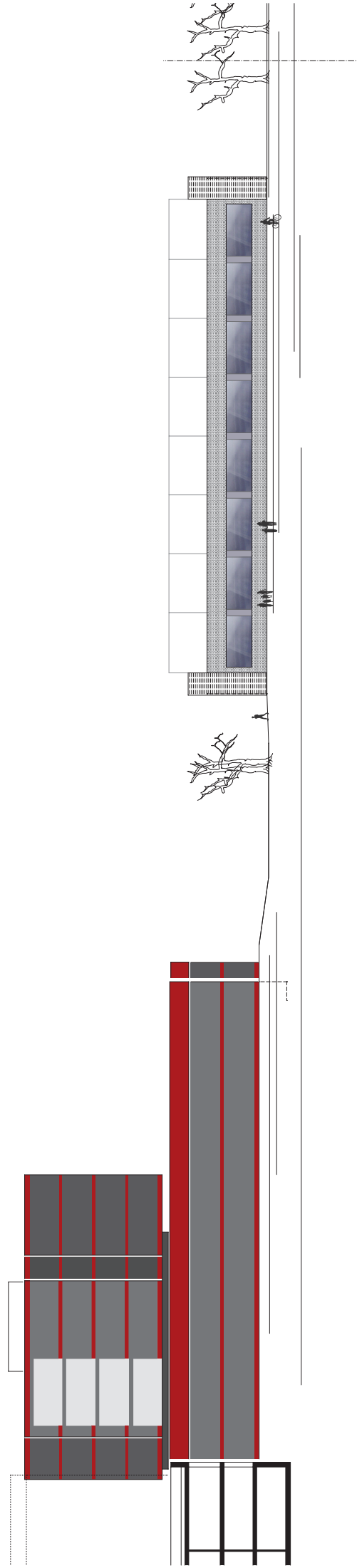
**Schnitt C-C, Ansicht Ost**

**VERBODEN VERWILDEREN** **BEWARTENDE M**  
 Postfach 4006, 6300 Zug  
 A. Nussli AG, Arch. ETH/BA  
 Tel. 041 712 12 12, Fax 041 712 12 05  
 CH-6300 Zug, CH-6300 Zug

Datum 25.05.2014  
 Vb. cw / fhb  
 Form. 84.1156.4



Längsschnitt C-C



Ansicht Ost