

Variante 1

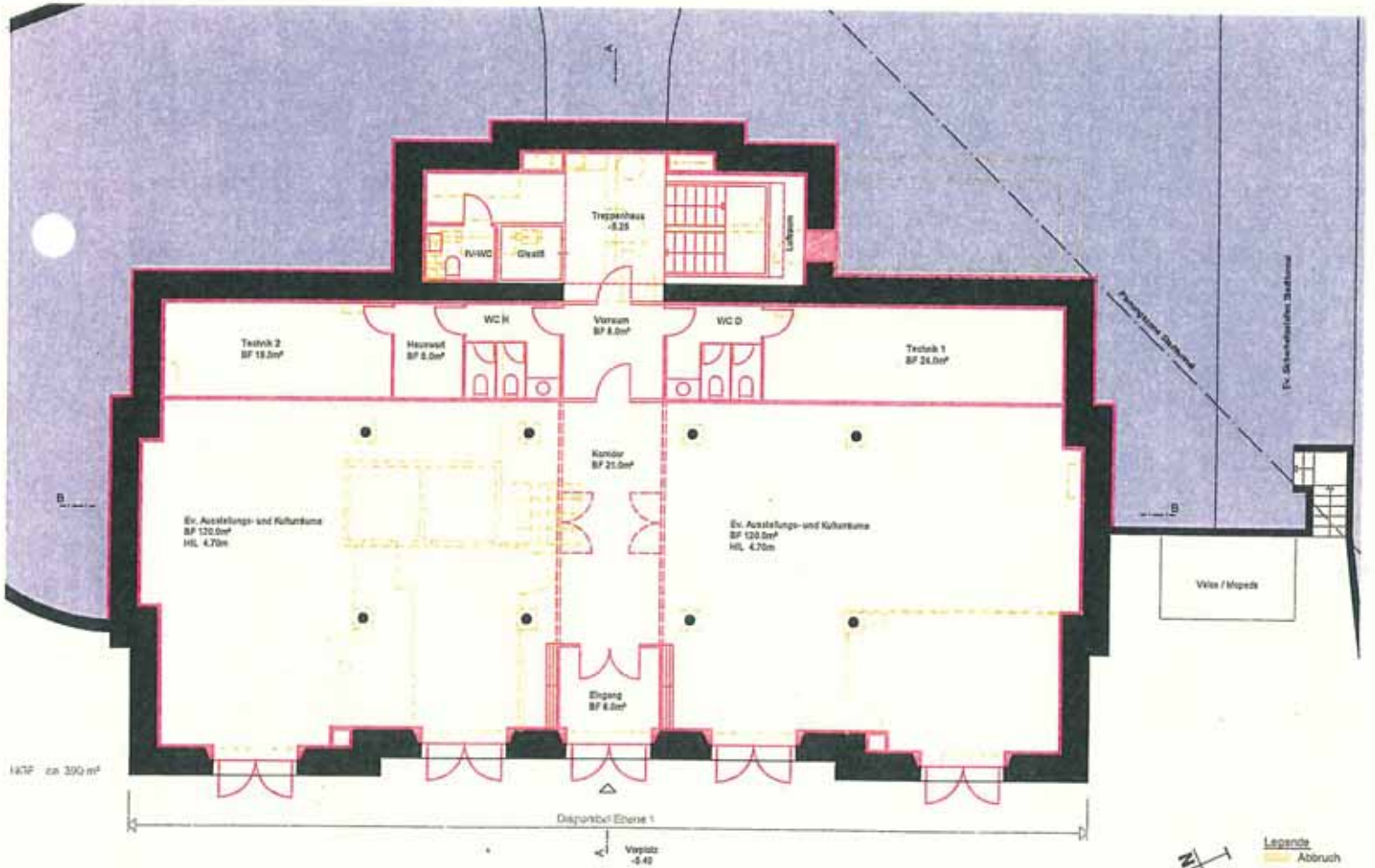
Kantonales Zeughaus Zug, Kirchenstrasse 6, 6300 Zug

Bauherrschaft: Baudirektion des Kantons Zug

Machbarkeitsstudie HBA vom 10.01.08



Zwischengeschoss



Variante 1

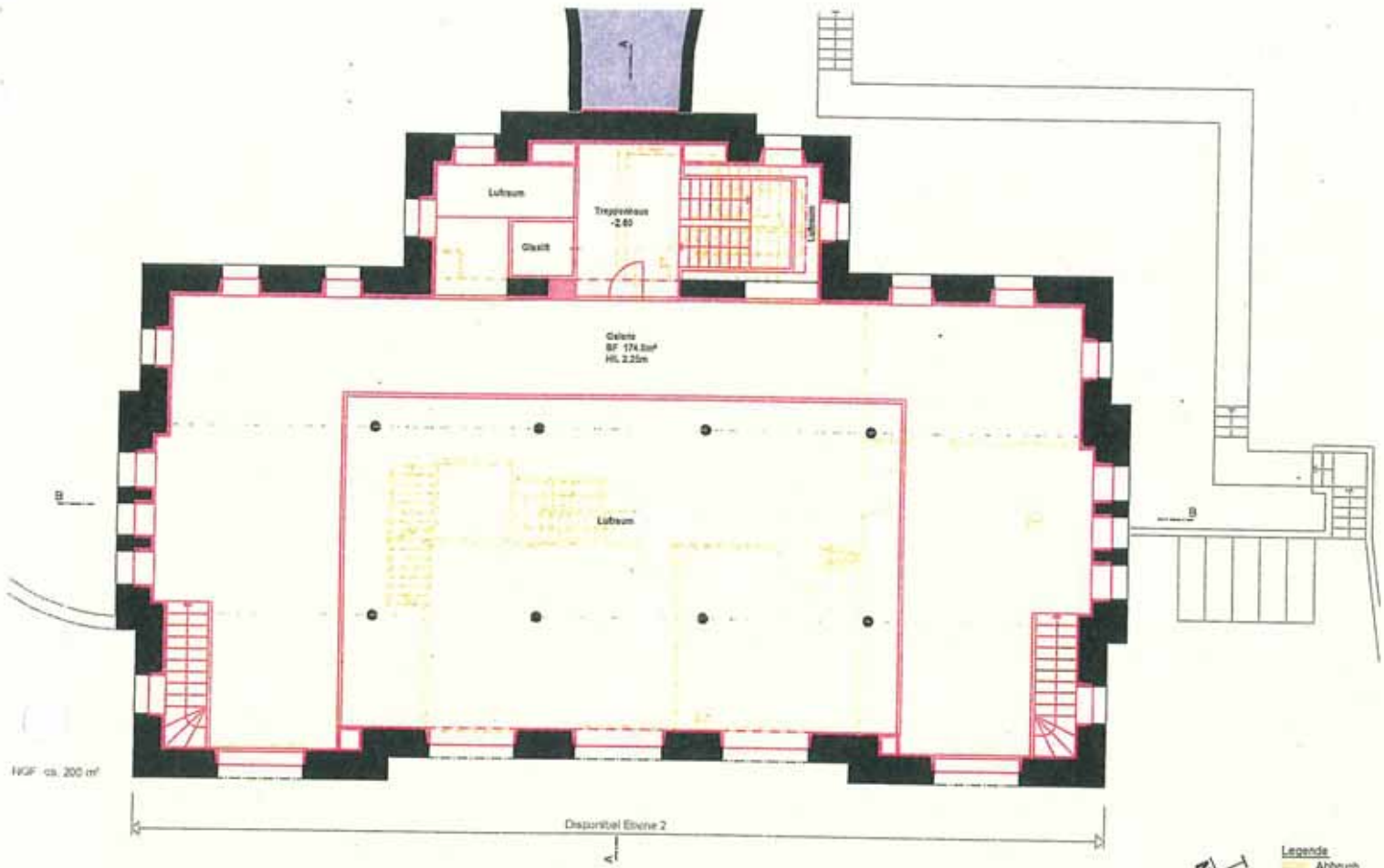
Kantonales Zeughaus Zug, Kirchenstrasse 6, 6300 Zug

Bauherrschaft: Baudirektion des Kantons Zug

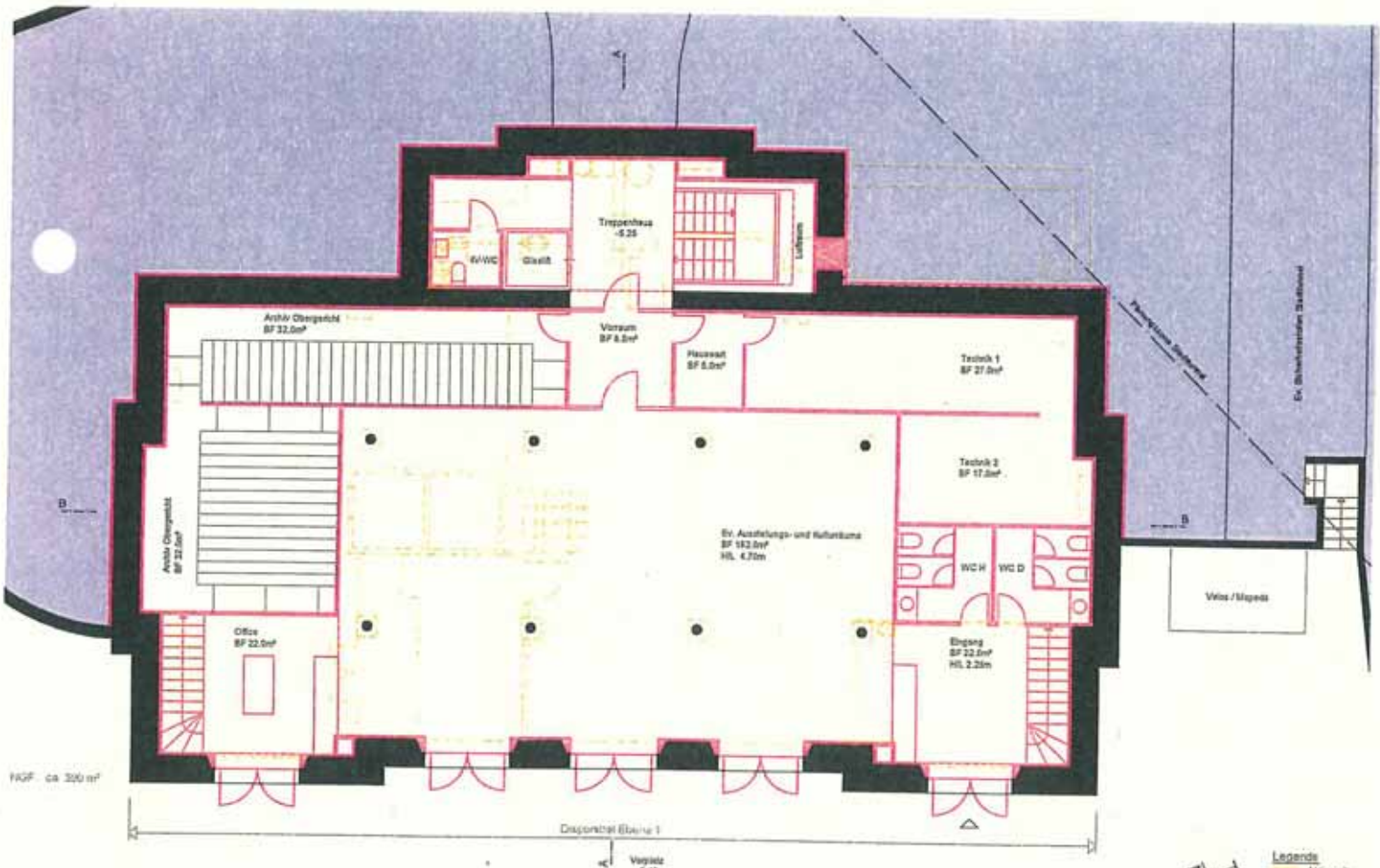
Machbarkeitsstudie HBA vom 10.01.08



Untergeschoss

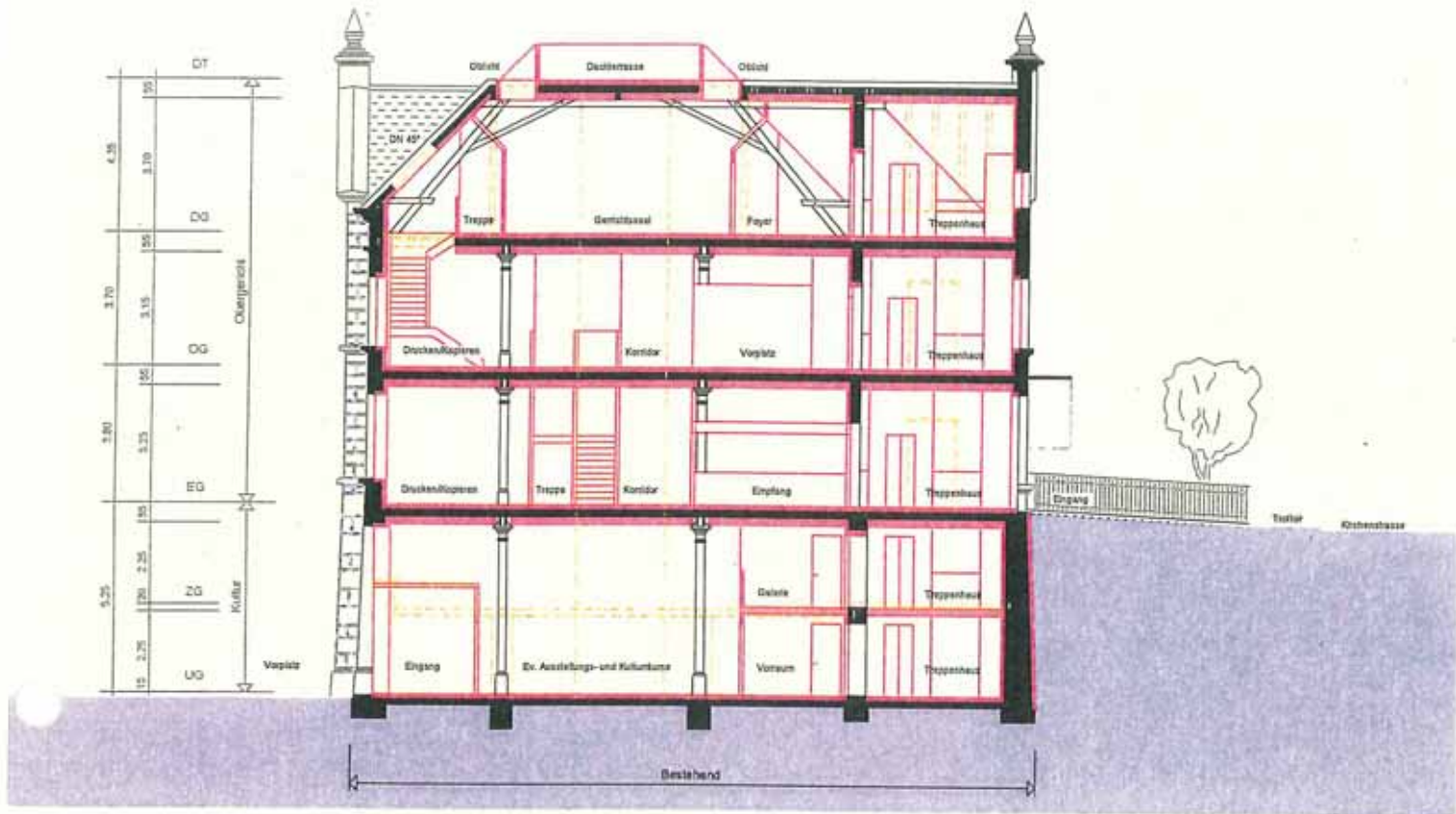


Kantonales Zeughaus Zug, Kirchenstrasse 6, 6300 Zug      Bauherrschaft: Baudirektion des Kantons Zug      Machbarkeitsstudie HBA vom 10.01.08      0 1 2 3 4 5m      **Variante 2**      Zwischengeschoss



Kantonales Zeughaus Zug, Kirchenstrasse 6, 6300 Zug      Bauherrschaft: Baudirektion des Kantons Zug      Machbarkeitsstudie HBA vom 10.01.08      0 1 2 3 4 5m      **Variante 2**      Untergeschoss





Variante 1

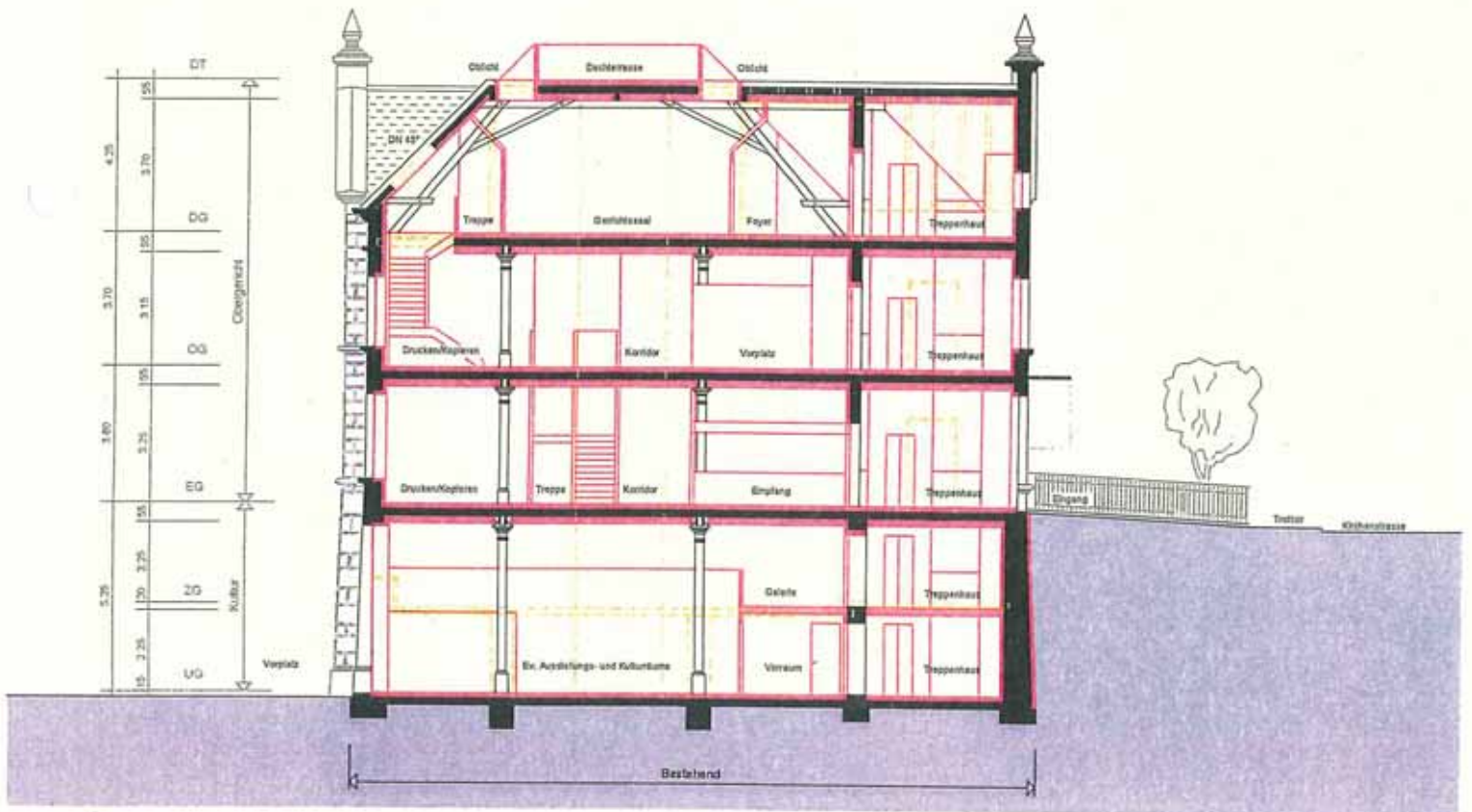
Kantonales Zeughaus Zug, Kirchenstrasse 6, 6300 Zug

Bauherrschaft: Baudirektion des Kantons Zug

Machbarkeitsstudie HBA vom 10.01.08



Querschnitt A-A



Variante 2

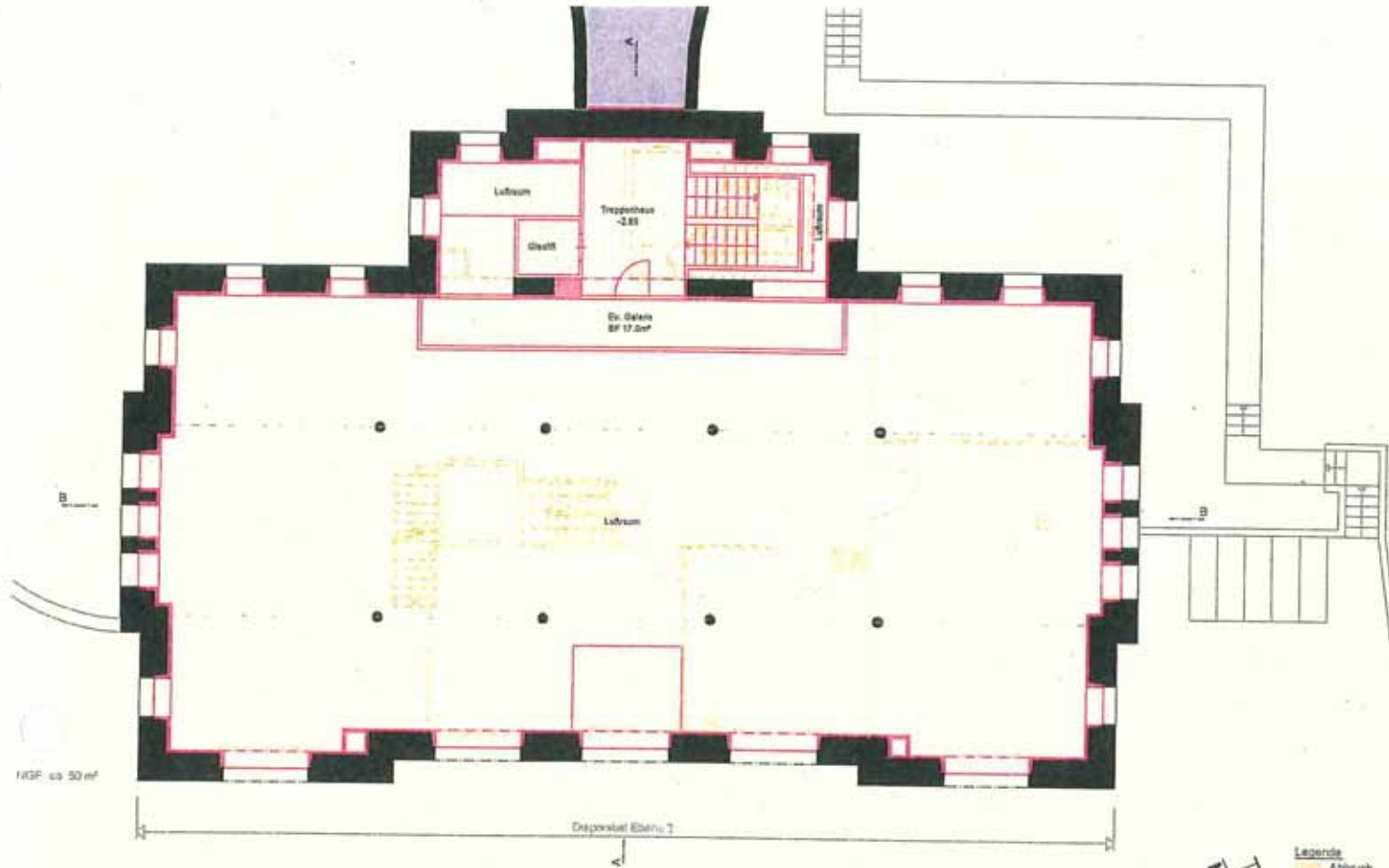
Kantonales Zeughaus Zug, Kirchenstrasse 6, 6300 Zug

Bauherrschaft: Baudirektion des Kantons Zug

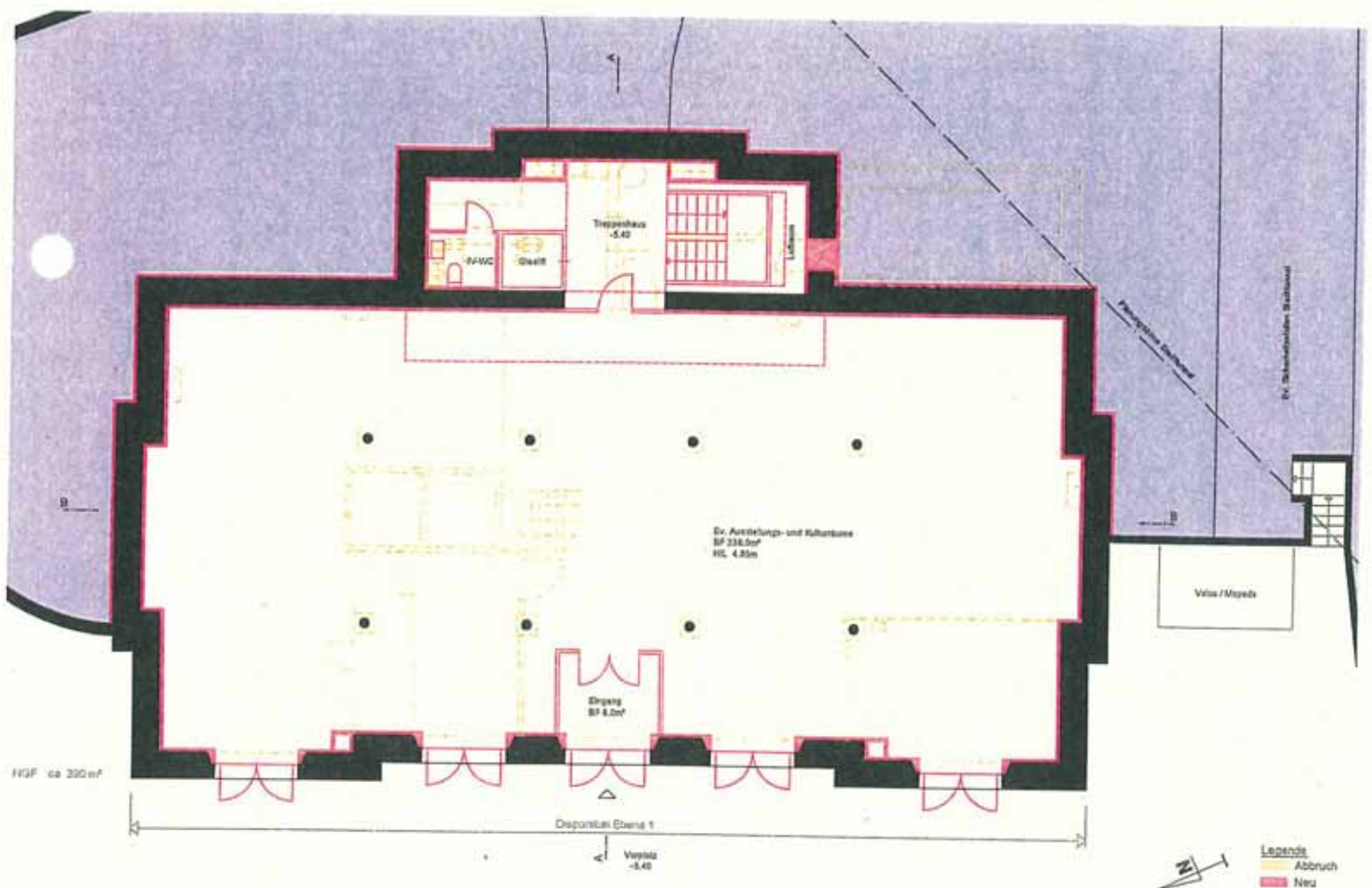
Machbarkeitsstudie HBA vom 10.01.08



Querschnitt A-A

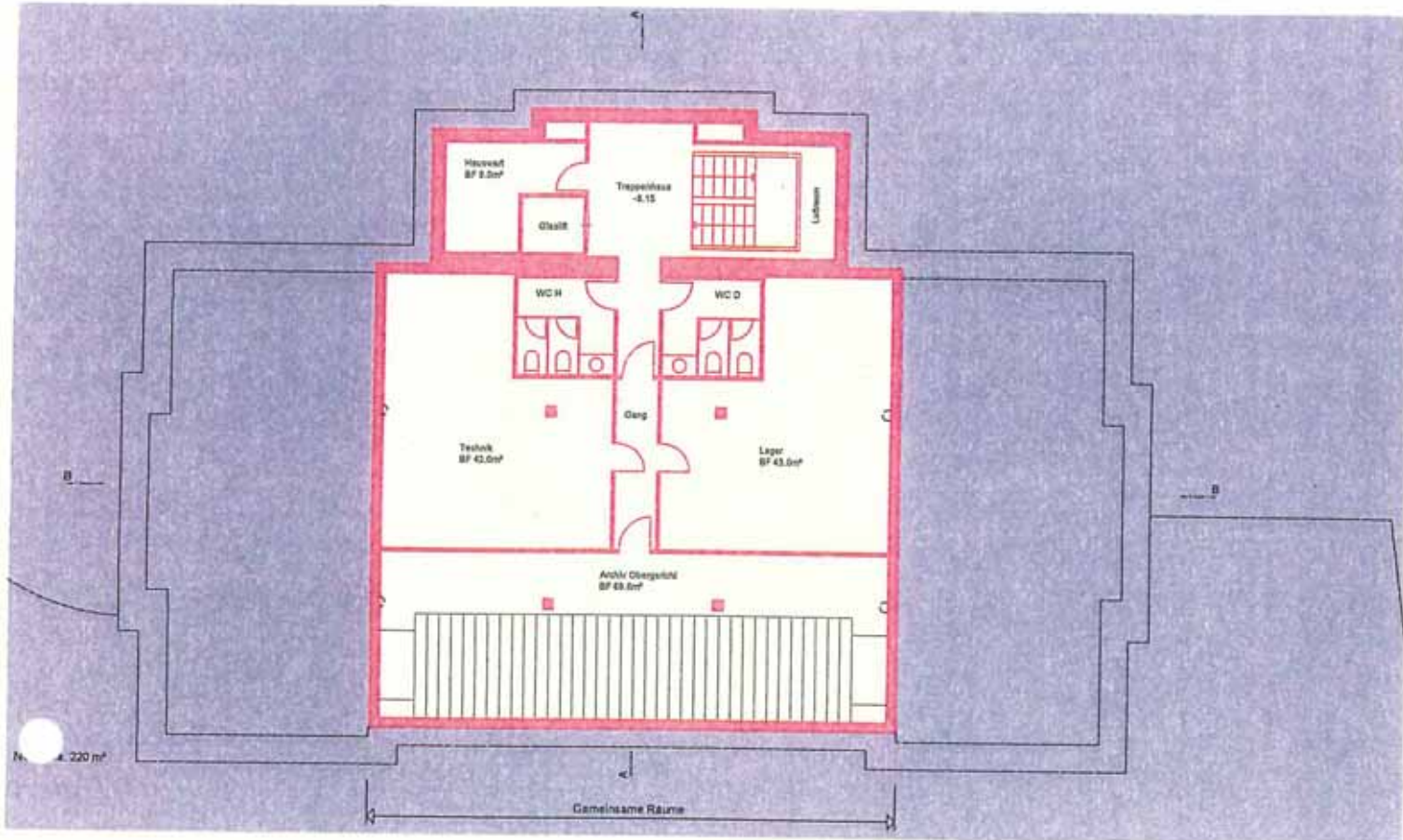


Kantonales Zeughaus Zug, Kirchenstrasse 6, 6300 Zug      Bauherrschafft: Baudirektion des Kantons Zug      Machbarkeitsstudie HBA vom 10.01.08      Variante 3      Zwischengeschoss



Kantonales Zeughaus Zug, Kirchenstrasse 6, 6300 Zug      Bauherrschafft: Baudirektion des Kantons Zug      Machbarkeitsstudie HBA vom 10.01.08      Variante 3      Untergeschoss



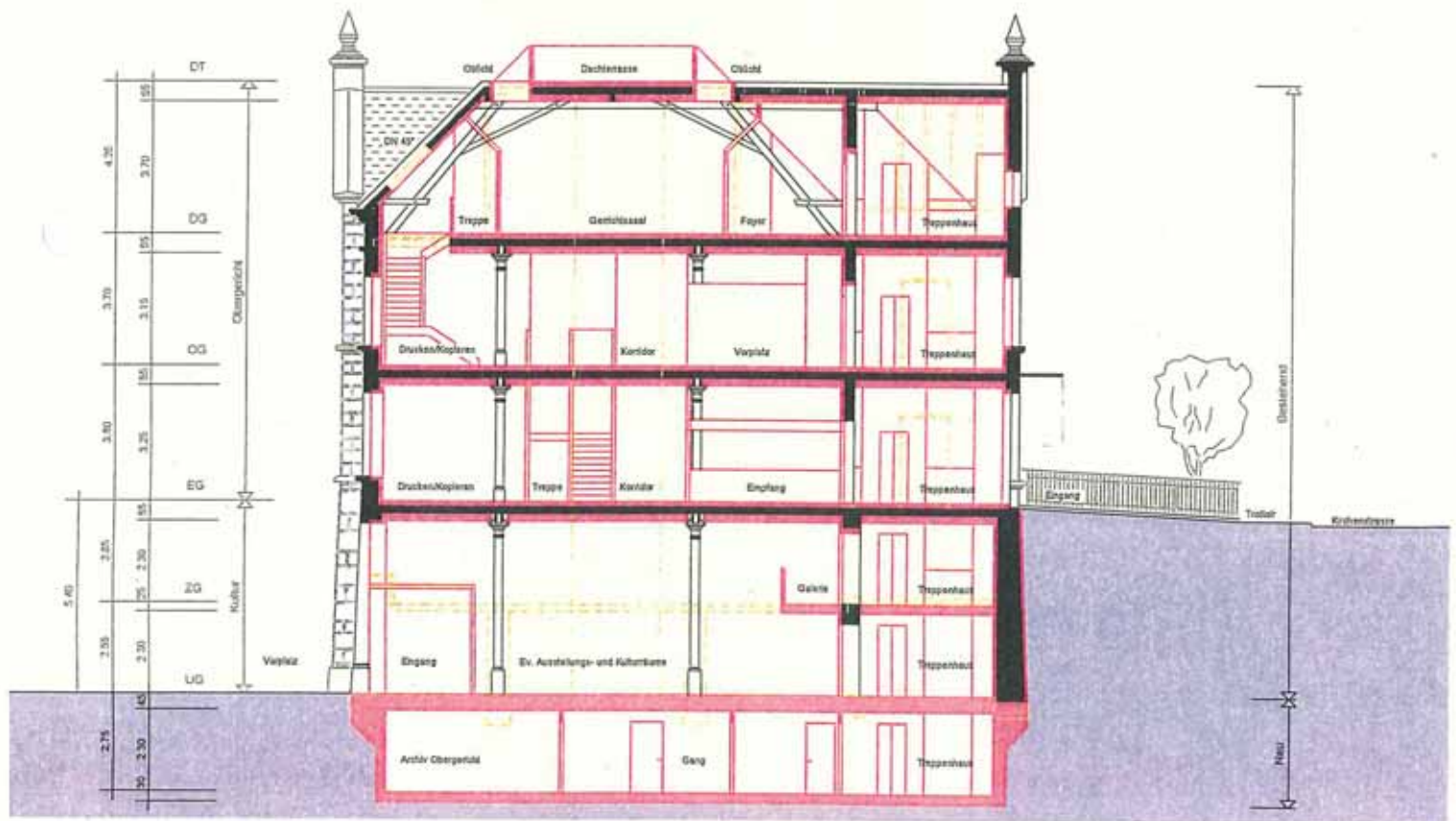


Kantonales Zeughaus Zug, Kirchenstrasse 6, 6300 Zug

Bauherrschaft: Baudirektion des Kantons Zug

Variante 3

Machbarkeitsstudie HBA vom 10.01.08



Kantonales Zeughaus Zug, Kirchenstrasse 6, 6300 Zug

Bauherrschaft: Baudirektion des Kantons Zug

Variante 3

Machbarkeitsstudie HBA vom 10.01.08

