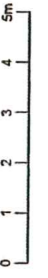


- Legende
- Abbruch
 - Neu
 - Bestehend

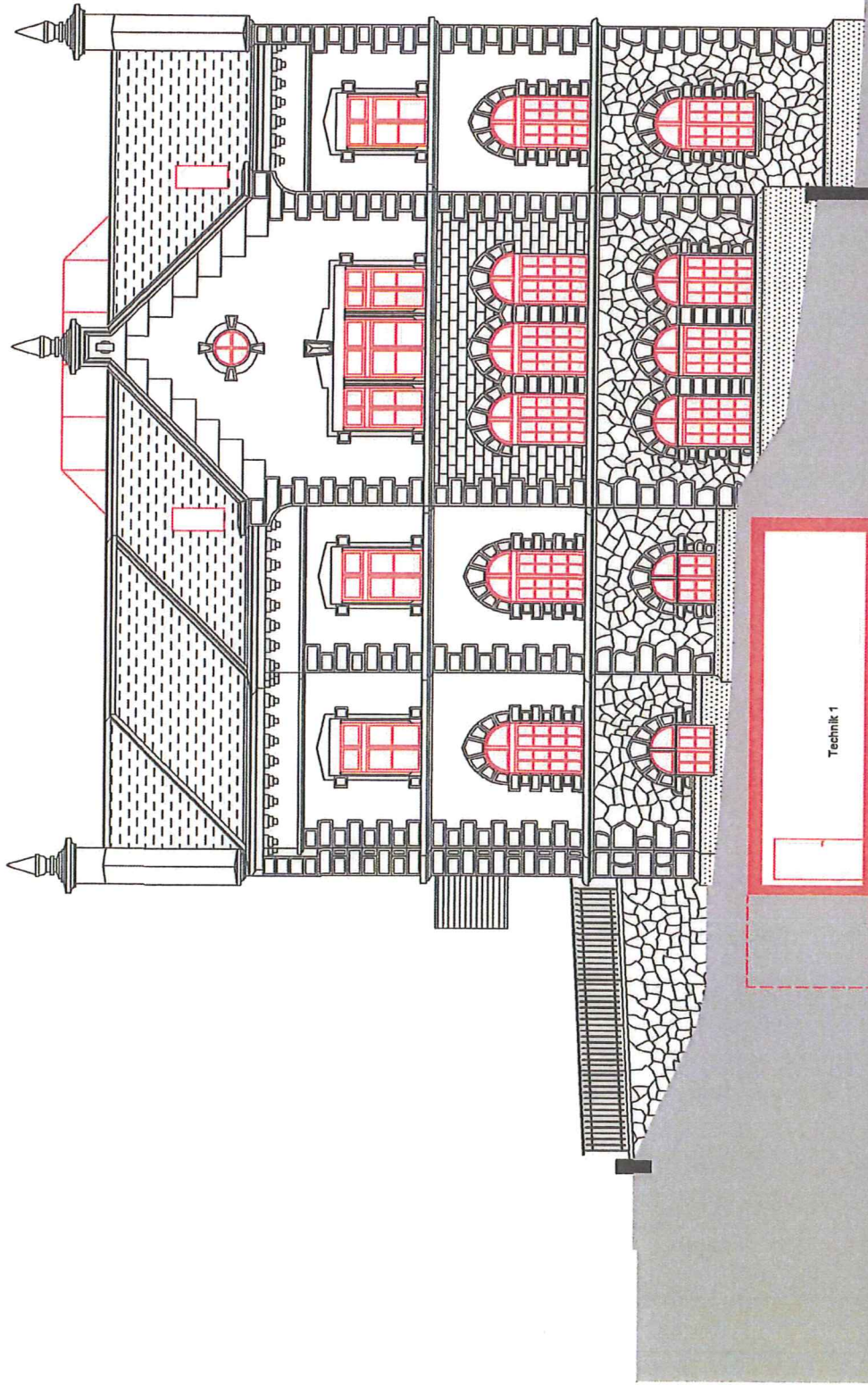
Ostfassade



Machbarkeitsstudie HBA vom 29.05.07

Bauherr: Baudirektion des Kantons Zug

Kantonales Zeughaus Zug, Kirchenstrasse 6, 6300 Zug



- Legende
- Abbruch
 - Neu
 - Bestehend

Kantonales Zeughaus Zug, Kirchenstrasse 6, 6300 Zug

Bauherr: Baudirektion des Kantons Zug

Machbarkeitsstudie HIBA vom 29.05.07

Nordfassade

