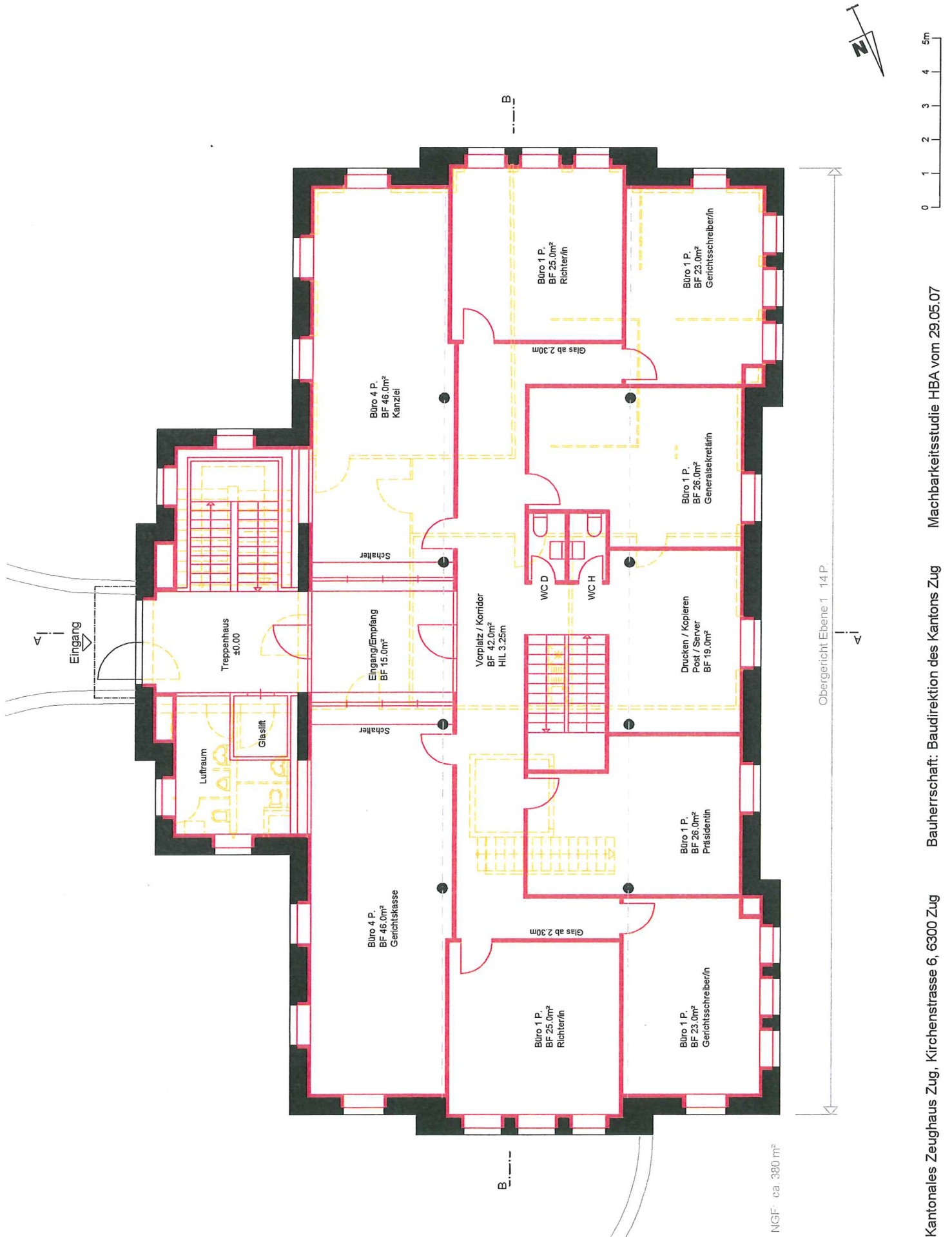


Beilage 3



Erdgeschoss

Machbarkeitsstudie HBA vom 29.05.07

Bauherrschaft: Baudirektion des Kantons Zug

Kantonales Zeughaus Zug, Kirchenstrasse 6, 6300 Zug

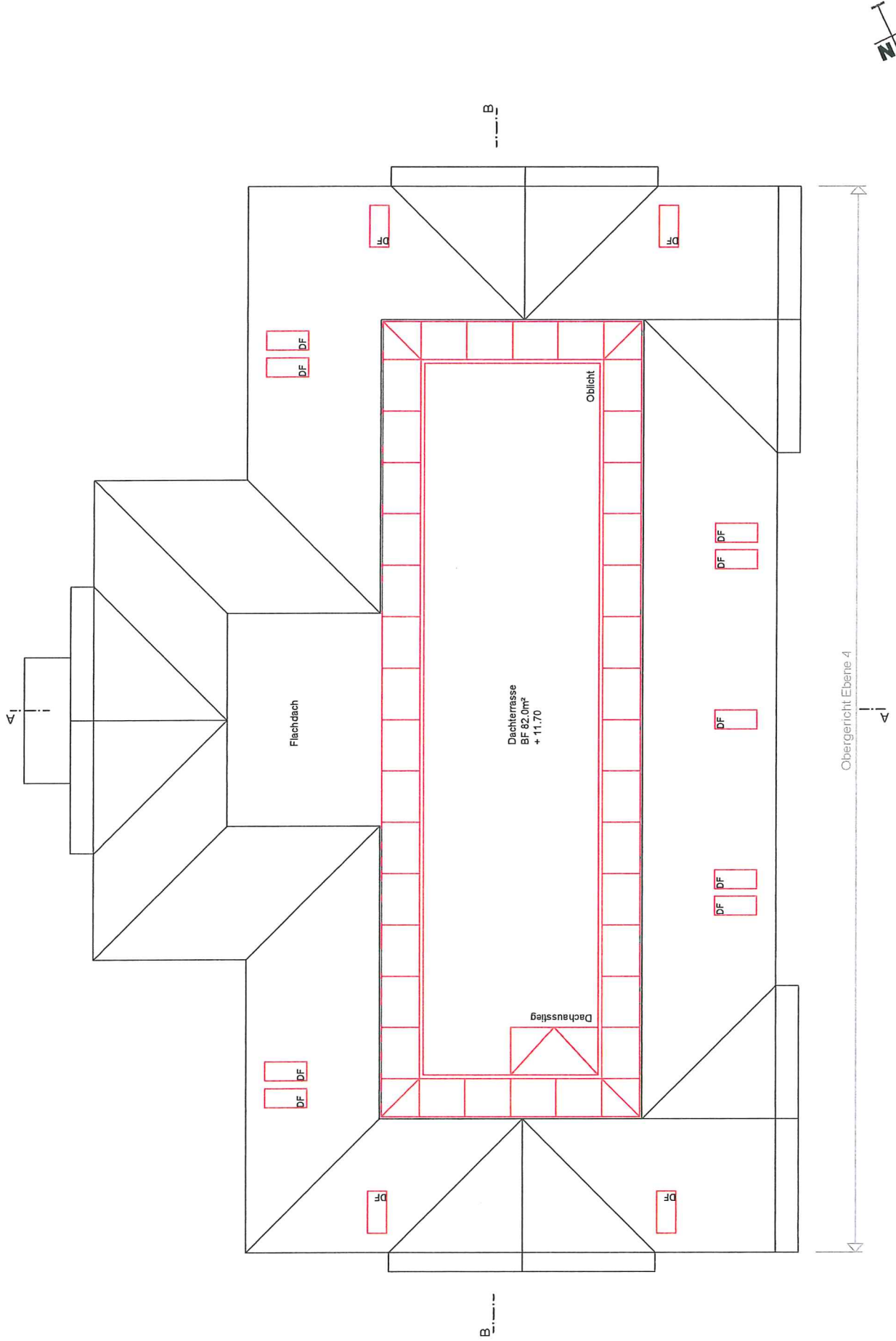


- Legende**
- Abbruch
 - Neu
 - Bestehend



NGF: ca. 390 m²

Obergericht Ebene 2 - 8 P. (2 Reserve)



- Legende
- Abbruch
 - Neu
 - Bestehend

Dachaufsicht

0 1 2 3 4 5m

Machbarkeitsstudie HBA vom 29.05.07

Bauherrschaft: Baudirektion des Kantons Zug

Kantonales Zeughaus Zug, Kirchenstrasse 6, 6300 Zug