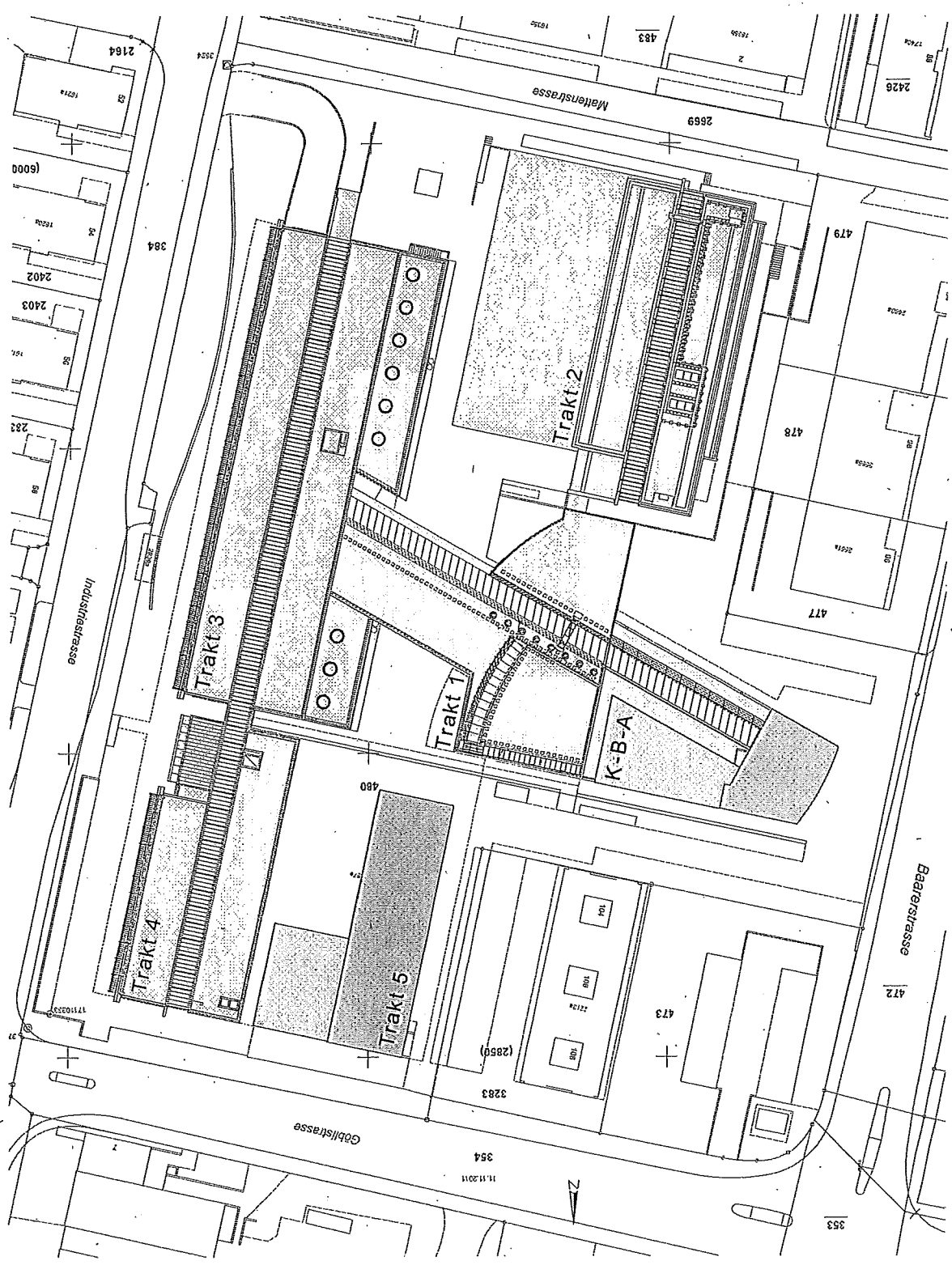
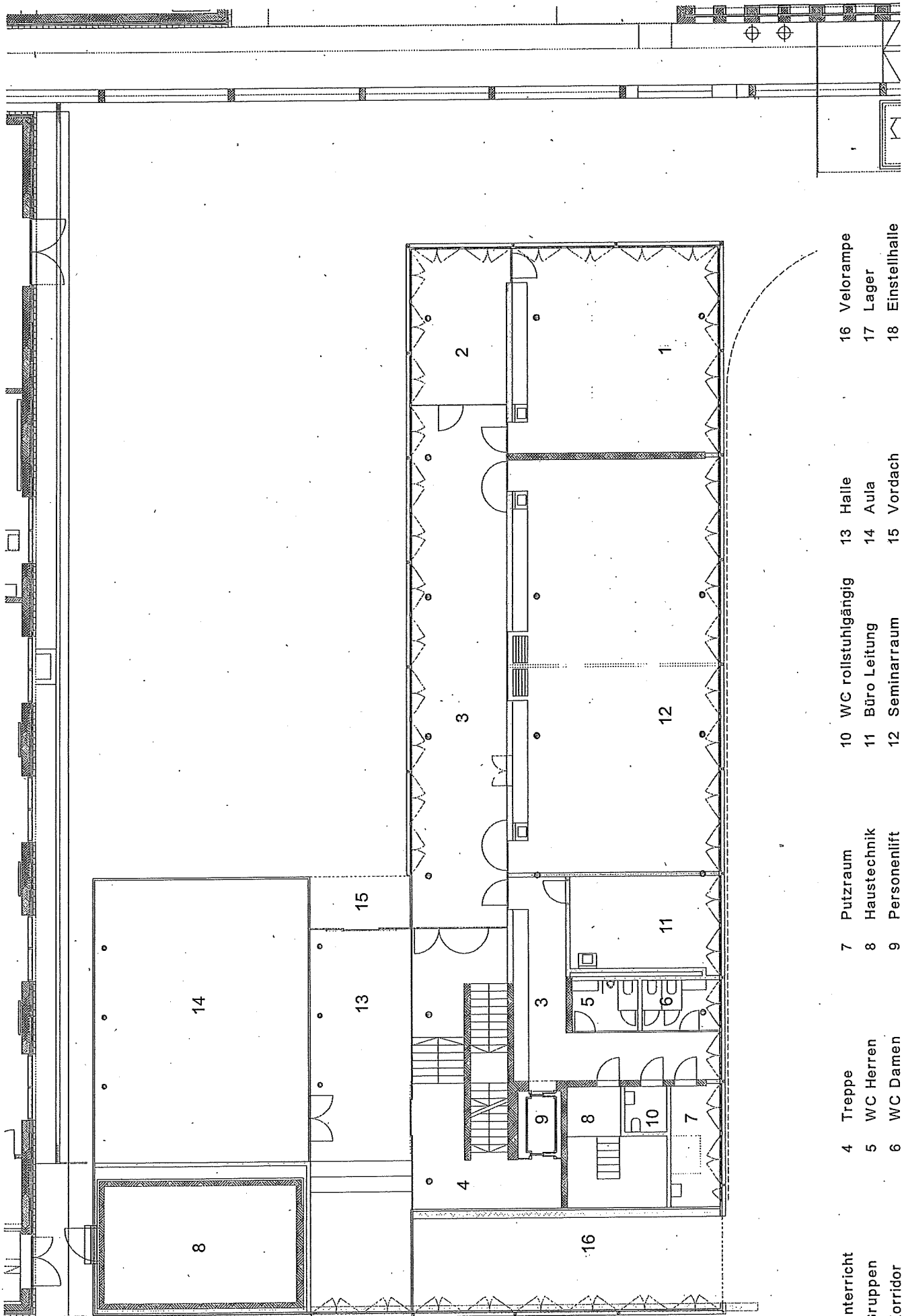


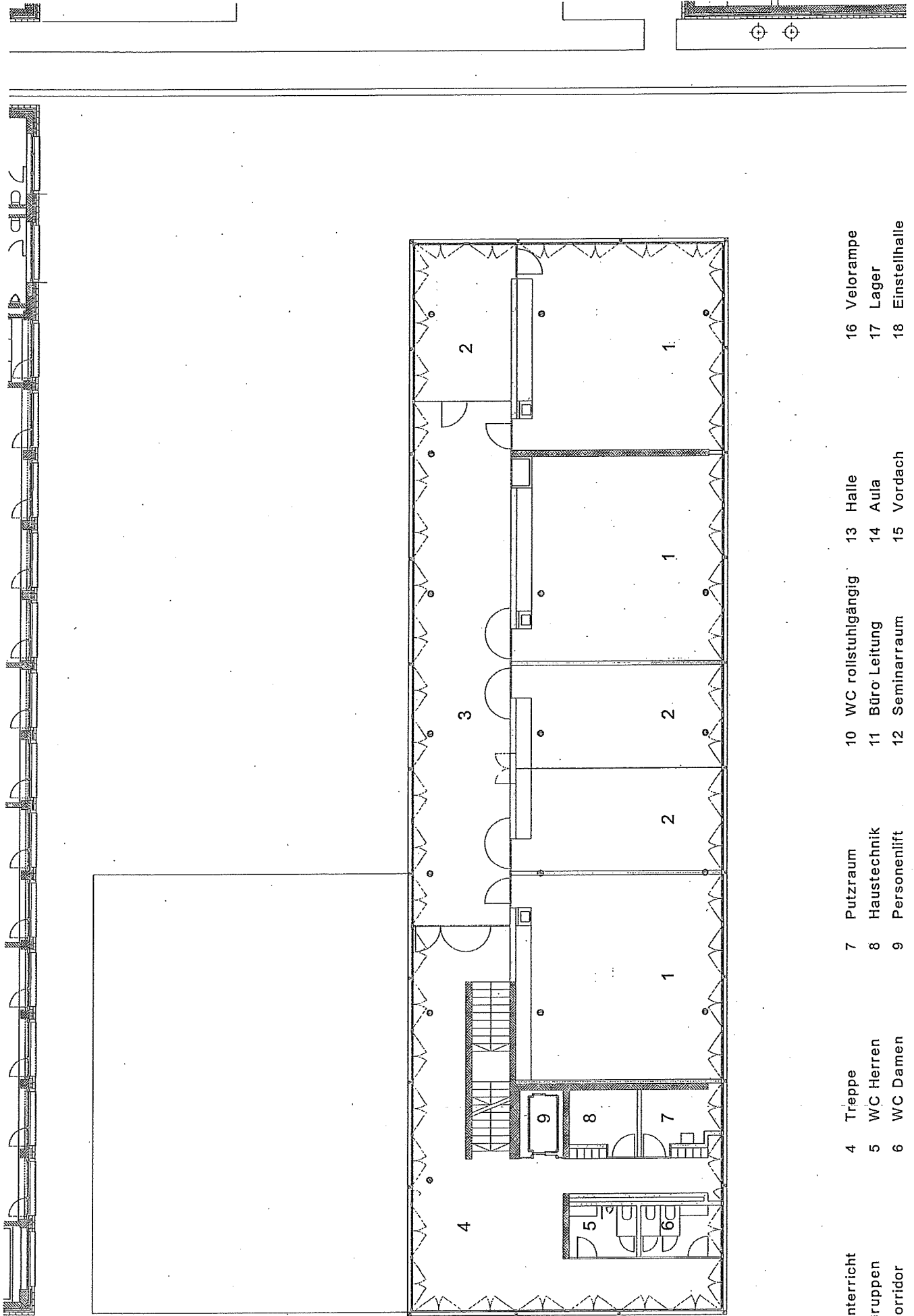
**ERWEITERUNGSNEUBAU TRAKT 5 (GIBZ)
Gewerblich-industrielles Bildungszentrum**

- 3.1 Situationsplan
- 3.2 Grundrisse, Schnitt





- 1 Unterricht
- 2 Gruppen
- 3 Korridor
- 4 Treppe
- 5 WC Herren
- 6 WC Damen
- 7 Putzraum
- 8 Haustechnik
- 9 Personnlift
- 10 WC rollstuhlgängig
- 11 Büro Leitung
- 12 Seminarraum
- 13 Halle
- 14 Aula
- 15 Vordach
- 16 Velorampe
- 17 Lager
- 18 Einstellhalle

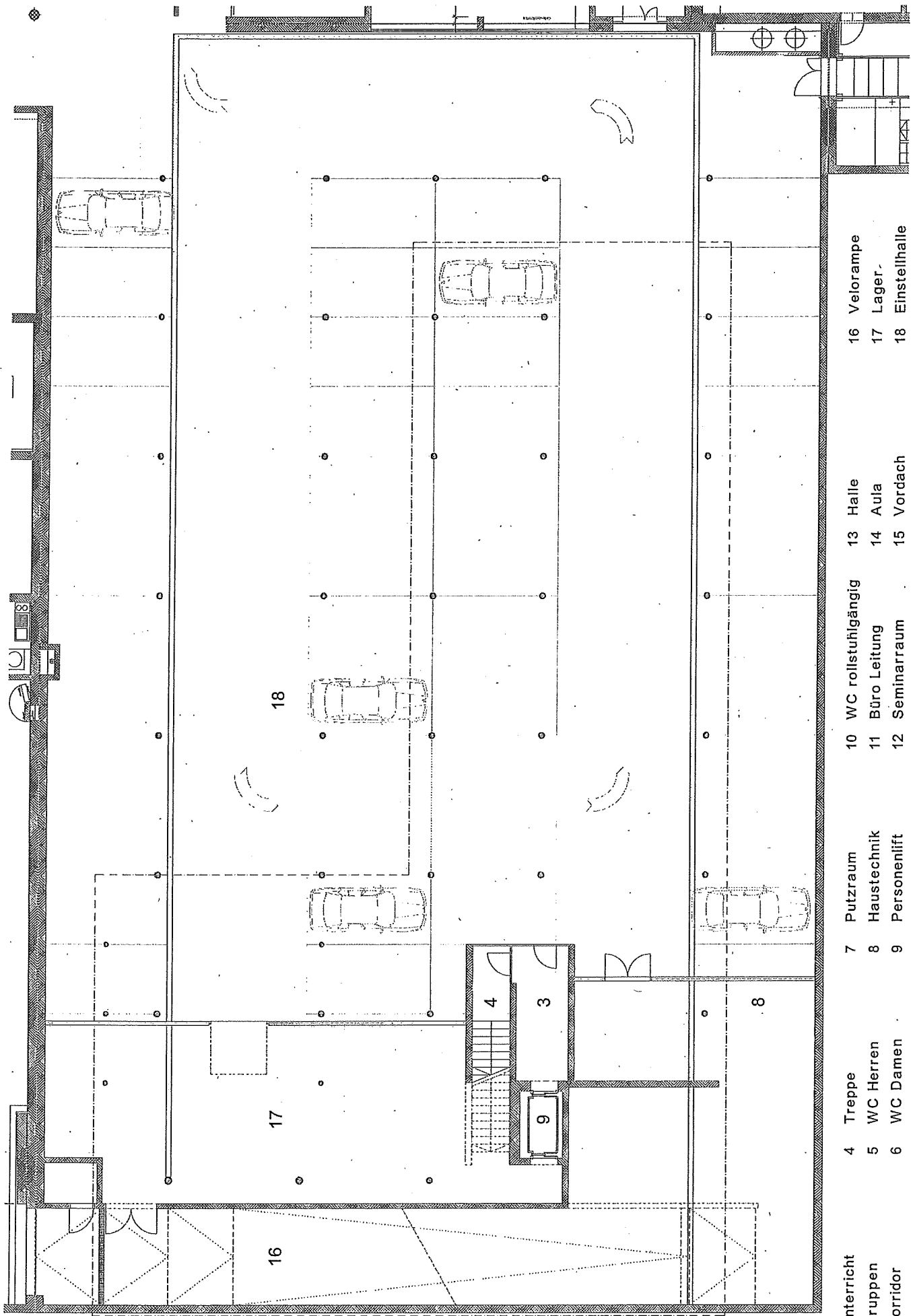


- | | | | | | |
|--------------|--------------|----------------|-----------------------|------------|------------------|
| 1 Unterricht | 4 Treppe | 7 Putzraum | 10 WC rollstuhlgängig | 13 Halle | 16 Velorampe |
| 2 Gruppen | 5 W/C Herren | 8 Haustechnik | 11 Büro Leitung | 14 Aula | 17 Lager |
| 3 Korridor | 6 W/C Damen | 9 Personenlift | 12 Seminarraum | 15 Vordach | 18 Einstellhalle |

1:200 5m

Normalgeschoss (1. OG bis 4. OG)

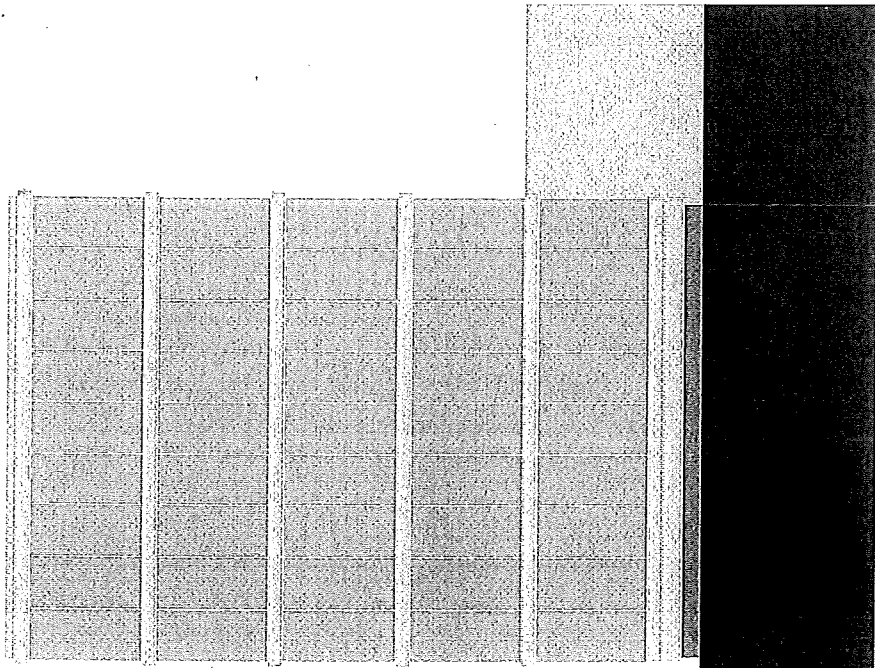
GIBZ ERWEITERUNG TRAKT 5



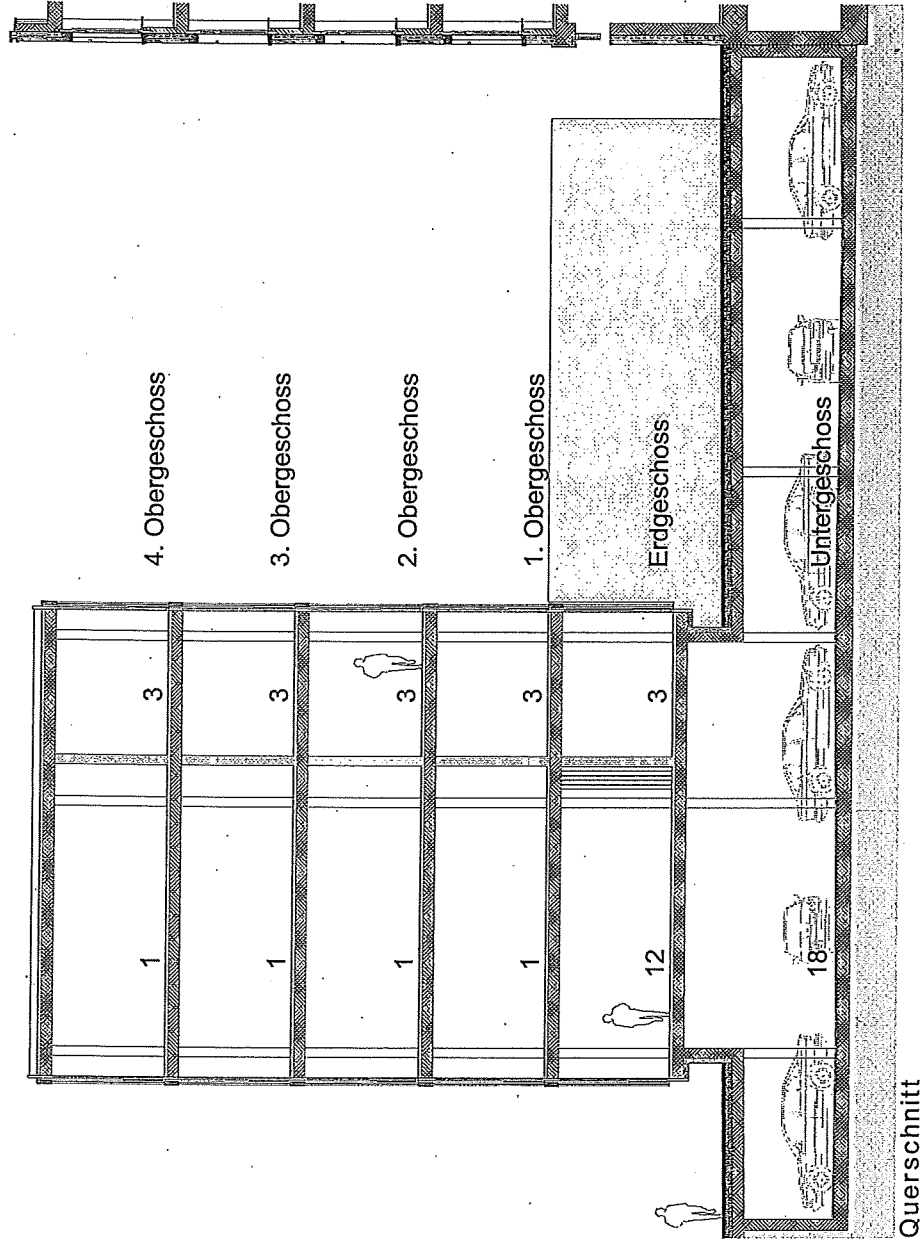
- 1 Unterricht
- 2 Gruppen
- 3 Korridor
- 4 Treppe
- 5 WC Herren
- 6 WC Damen
- 7 Putzraum
- 8 Haustechnik
- 9 Personenaufzug
- 10 WC rollstuhlgängig
- 11 Büro Leitung
- 12 Seminarraum
- 13 Halle
- 14 Aula
- 15 Vordach
- 16 Velorampe
- 17 Lager
- 18 Einstellhalle

1:200 0 1 2 5m

⊙ Untergeschoss



Ansicht Süd



Querschnitt

- | | | | | | | | | | | | |
|---|------------|---|-----------|---|--------------|----|--------------------|----|---------|----|---------------|
| 1 | Unterricht | 4 | Treppe | 7 | Putzraum | 10 | WC rollstuhlgängig | 13 | Halle | 16 | Velorampe |
| 2 | Gruppen | 5 | WC Herren | 8 | Haustechnik | 11 | Büro Leitung | 14 | Aula | 17 | Lager |
| 3 | Korridor | 6 | WC Damen | 9 | Personenlift | 12 | Seminarraum | 15 | Vordach | 18 | Einstellhalle |

1:200 $\frac{0}{1} \frac{1}{2}$ 15m

Ansicht / Schnitt