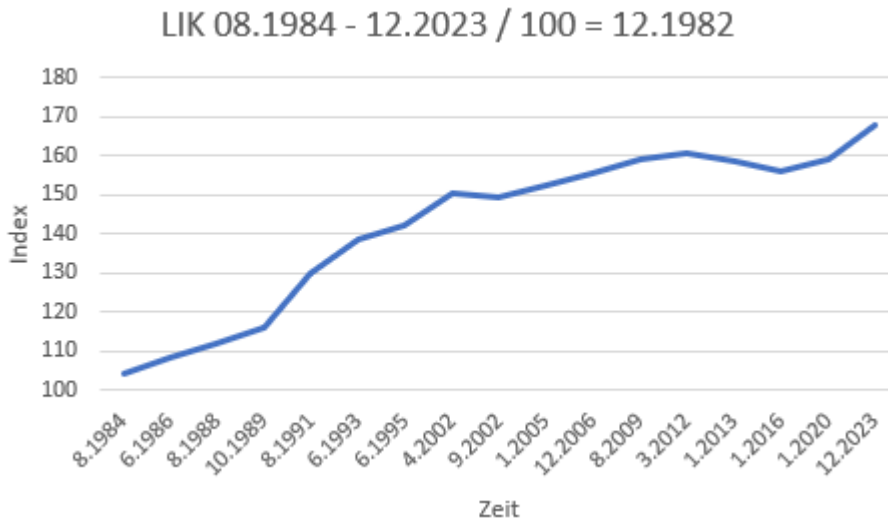


Auswirkung kumulierte Teuerung seit 1984

Kategorisiert in anerkannte Ausbildungskosten:

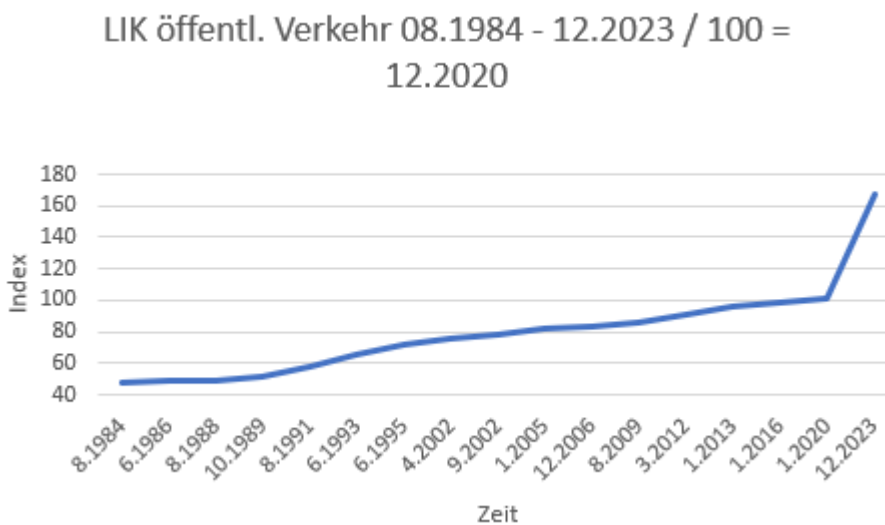
Übrige Schulungskosten und Kosten an Mittagsverpflegung

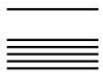
Wurden seit 08.1984 nicht an die Teuerung angepasst:



Reisekosten

Wurden seit 08.1984 nicht vollumfänglich an die Teuerung angepasst:

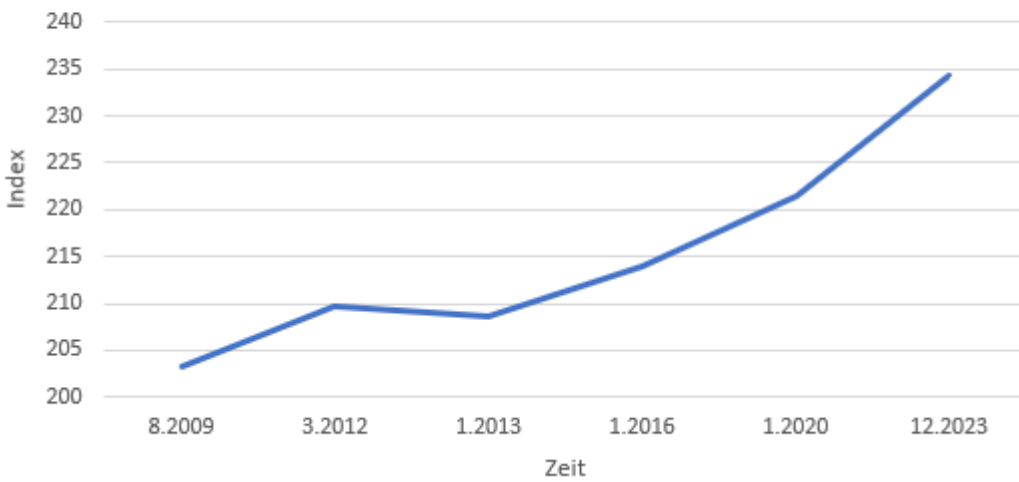




Wohnkosten

Wurden per 08.2009 letztmals an die die Teuerung angepasst

Mietpreisindex 08.2009 - 12.2023 / 100 = 12.1982



Auswirkung kumulierte Teuerung auf gesprochene Stipendien 2022

