

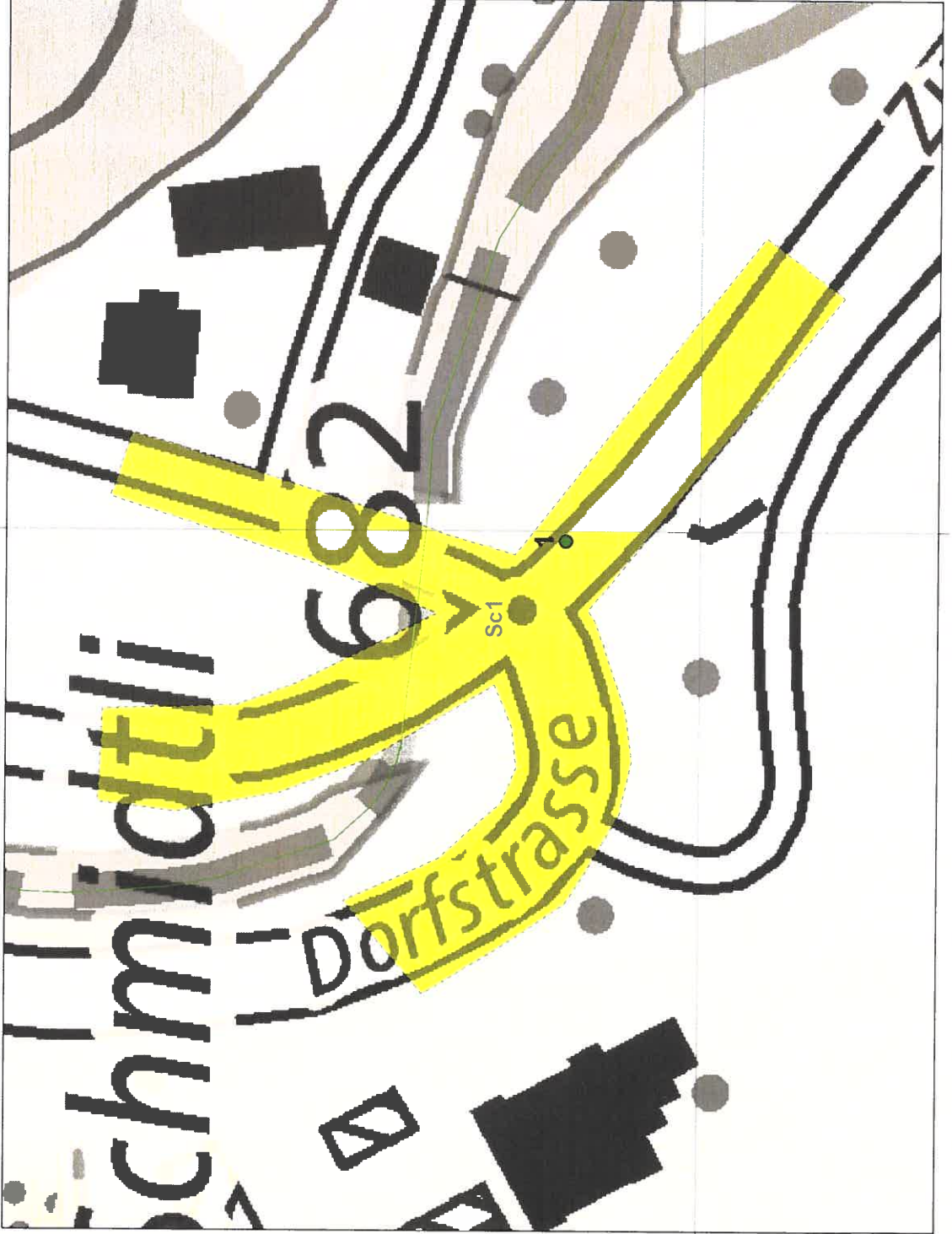
Beilage 2



Auswertung 2: Knoten "Schmidli" 01.07.2020 - 31.07.2021

01.07.2020 - 31.07.2021 / Zuger Polizei / P.
Erne / 16. Oktober 2024

2685100



Unfallschwere	
Unfall mit:	Getöteten U(c)
□	Schwerverletzten U(sv)
△	Leichtverletzten U(LV)
○	ausschl. Sachschaden U(ss)
Unfalltyp	
■	0 Schleuder- oder Selbstunfall
■	1 Überholunf., Fahrstreifenw.
■	2 Auffahrunfall
■	3 Abbiegeunfall
■	4 Einbiegeunfall
■	5 Überqueren der Fahrbahn
■	6 Frontalkollision
■	7 Parkierunfall
■	8 Fussgängerunfall
■	9 Tierunfall
■	00 Andere

■	<1000	■	DTV
■	1000-2500	■	Überwachungszonen
■	2500-5000	■	Nationalstrassen
■	5000-10000	■	Kantonsstrassen
■	10000-25000	■	Gemeindestrassen
■	25000-50000	■	Point of interest (POI)
■	>50000	■	Kantonsgrenzen
■		■	Gemeindegrenzen



ca. 1:700

© ASTRA / Kantone

16.10.2024 / 2034213





Schweizerische Eidgenossenschaft
Confédération suisse
Confederazione Svizzera
Confederaziun svizra

Eidgenössisches Departement für
Umwelt, Verkehr, Energie und Kommunikation UVEK
Bundesamt für Strassen ASTRA



Überblick öffentlich - Allgemeine Angaben und Lokalisierung

01.07.2020 - 31.07.2021

Nr.	Jahr	Monat	Kanton	Kürzel	Gemeinde	Zeit	G*	SV*	LV*	Innerorts / Ausserorts	Strassenart	Höchst- geschw.**	Unfallstelle	Strassen- zustand	Witterung	Licht- verhältnis	Verkehrs- bedingungen	
1	2020	November	ZG		Baar	14:20	0	0	0	0	ausserorts	Hauptstrasse	60	Verzweigung	trocken	schön	Tag	normal

* G = Getötete / SV = Schwerverletzte / LV = Leichtverletzte **Höchstgeschwindigkeit

VUGIS Überblick öffentlich.

Version vom: 16.05.14. Aktualisiert am: 16.10.24 07:01:36 GMT+02:00 / 2034213 / Quelle und ©: ASTRA, Kantone



Schweizerische Eidgenossenschaft
Confédération suisse
Confederazione Svizzera
Confederaziun svizra

Eidgenössisches Departement für
Umwelt, Verkehr, Energie und Kommunikation UVEK
Bundesamt für Strassen ASTRA



Überblick öffentlich - Unfälle nach Unfalltyp

01.07.2020 - 31.07.2021

Unfalltyp Gruppe	Total	2020
2 Auffahrunfall	1	1
Total	1	1



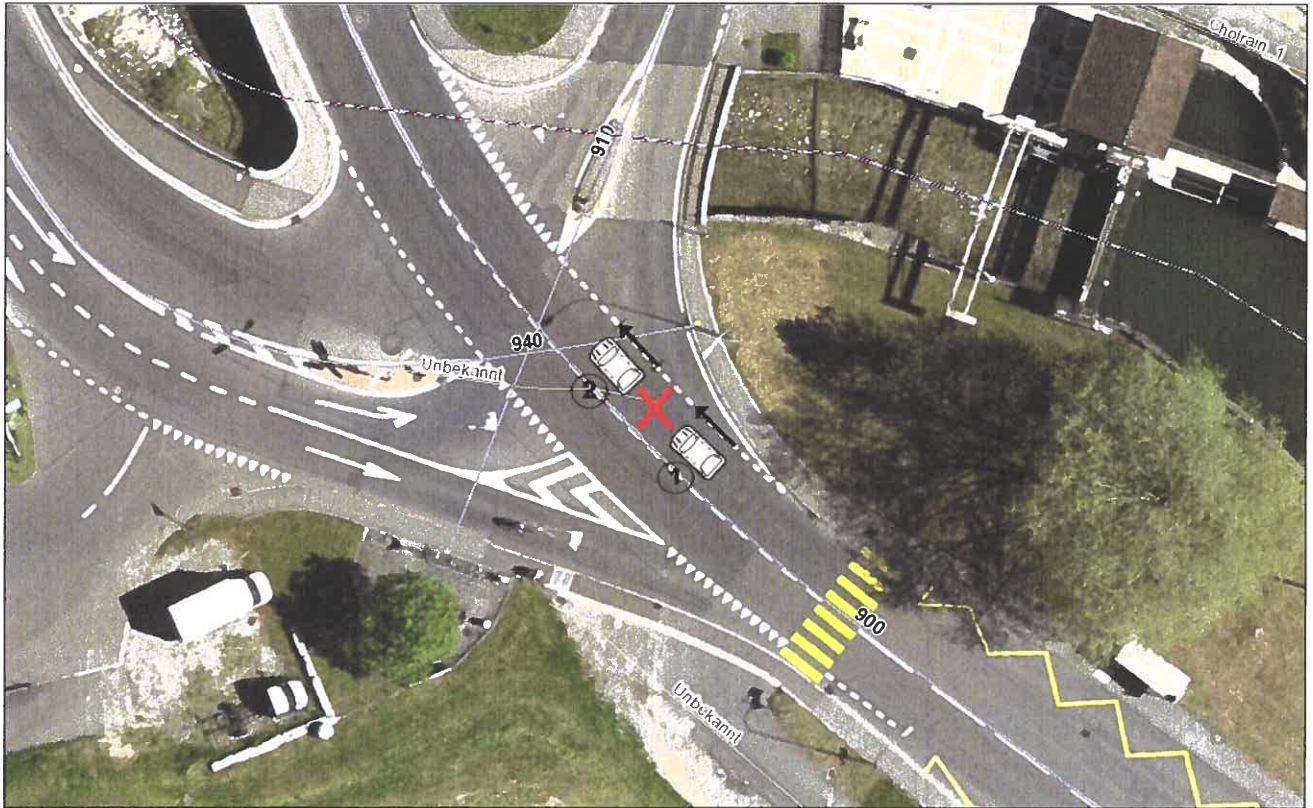
Unfallskizzen der ausgewählten Unfälle
01.07.2020 - 31.07.2021

Unfallskizze

Nr: 1

Unfall-Nr.:202'011'270'082

Unfall-UID: B3A8D478B5323C70E053DDB9D80AD25D



Objekt 2 fuhr auf der Kantonsstrasse 381 in Richtung Zug. Auf Höhe der Verzweigung Schmittli musste Objekt 2 anhalten, da ein Fahrzeug vor ihr nach links abbiegen wollte und warten musste. Objekt 1, welches in gleicher Richtung hinter Objekt 2 unterwegs war, sah dies zu spät und prallte in das Heck von Objekt 2. Objekt 1 entfernte sich anschliessend pflichtwidrig vom Unfallort. Verletzt wurde niemand.